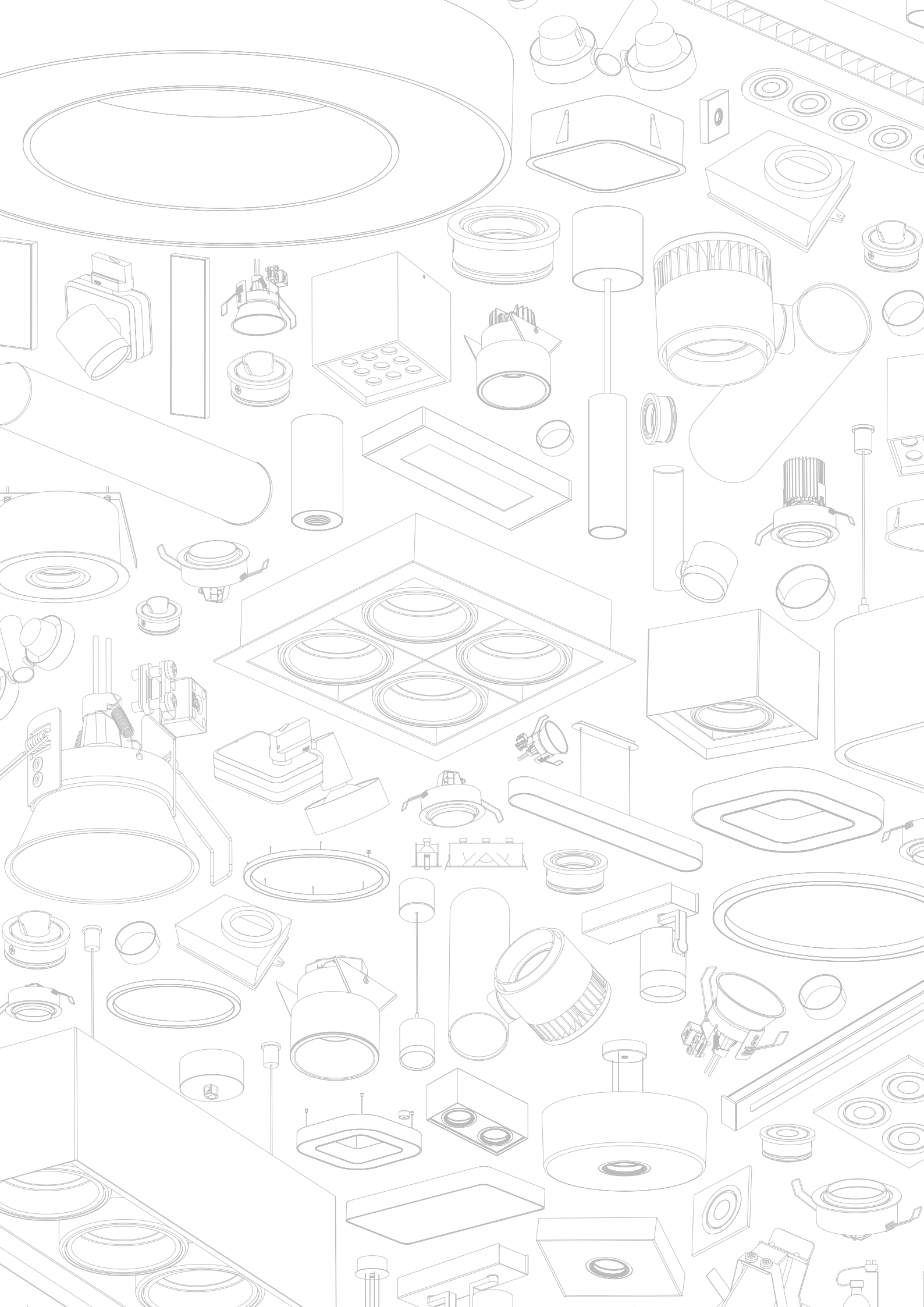
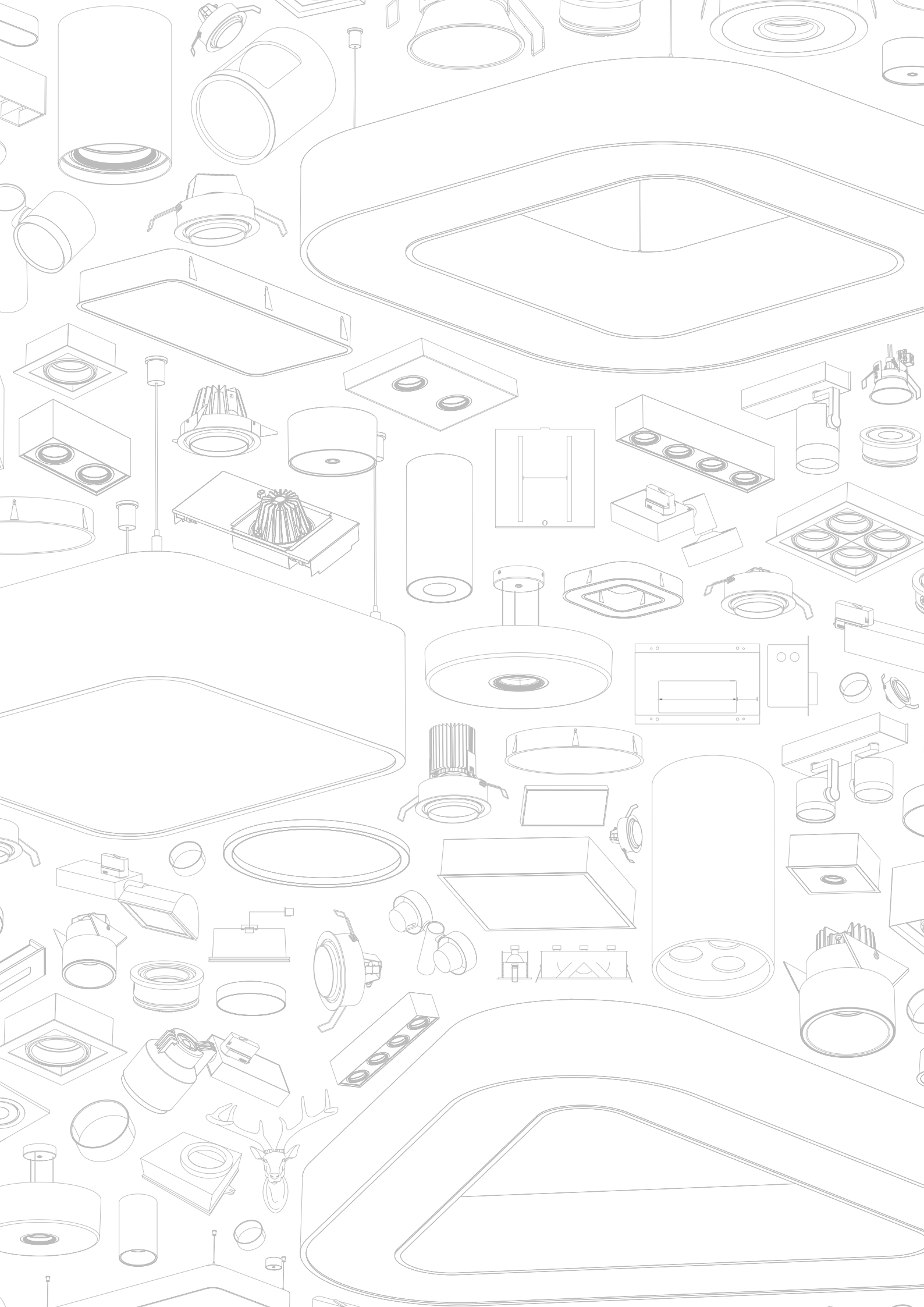


# DETAIL MAKES A DIFFERENCE

INDIVIDUAL RETAIL SOLUTIONS  
TO PERFECT YOUR ATMOSPHERE







PROLICHT

# LIGHTMOSPHERE MAKES A DIFFERENCE

DIFFERENT LIGHTING – DIFFERENT PERCEPTION



Light plays a very important role in the retail-business. Every project demands well-orchestrated solutions that are in line with brand and shop-concept. Additionally light has to emphasise the effect of the retail environment and boost the clients shopping experience. And yet lighting should be timeless and very flexible, because the way the goods for sale are presented often varies according to trends and seasons.

Discover four PROLICHT LIGHTMOSPHERE SCHEMES that will **make a difference**.



EXCELLENCE LIGHTING



# GET YOUR AUGMENTED PROLICHT EXPERIENCE

Wikitude  
Android



Wikitude  
iOS




Select the QR code for your mobile device: Android / iOS, and download the **Wikitude** app (for free).



Search for "**PROLICHT**"



Scan the following pages marked with  and tap START:  
page 07 / 19 / 31 / 43 / 69



Discover PROLICHTs different lightmospheres in 360° on your smartphone or tablet.

Please note: detection services should be activated





Don't be like  
the rest of  
them

**DETAIL  
MAKES  
DIFFER**



# RETAIL IST DETAIL

Eine angenehme Raumatmosphäre erhöht die Verweildauer in einem Shop. Eine ansprechende Inszenierung steigert die Attraktivität der angebotenen Ware und betont ihren eigentlichen Wert. Diese Wirkung entsteht nur dann, wenn Raum und Licht aufeinander abgestimmt sind. Die Lichtgestaltung entscheidet maßgeblich über Aufenthaltsdauer und Verkaufserfolg und besteht – wie das Licht selbst – aus einem Spektrum verschiedener Komponenten.

Parameter wie die Architektur des Raums, die Art der Ware oder die Zielgruppe bestimmen die Grundsätze des Lichtdesigns: Stylistische Mode muss anders präsentiert werden als coole Technik oder exklusive Feinkost, eine mehrgeschossige Galerie anders als ein kleiner Shop. Doch das Ziel der Lichtgestaltung bleibt dasselbe:

Das Licht fängt den Besucher ein und leitet ihn sinnlich durch eine verführerische Welt.

# A SCIENCE

# DIFFERENT ILLUMINATION **DIFFERENT PERCEPTION**

Licht spielt im Retail-Sektor eine sehr wichtige Rolle. Jedes Projekt verlangt Lösungen die auf die Marke und das Shop-Konzept abgestimmt sind. Zusätzlich muss Licht die Wirkung der Retail-Umgebung verstärken und die Shopping-Erfahrung des Kunden verbessern. Dabei soll die Beleuchtung aber möglichst flexibel und zeitlos sein, denn die

angebotenen Waren sind in der Präsentation oft trend- und jahreszeitenabhängig positioniert.

Richtig eingesetzt, lenkt die Beleuchtung den Blick der Shopbesucher und führt sie zum gewünschten Bereich – die Zonierung im Shop wird durch Licht erlebbar gemacht.

## **CALM LIGHTING**



Ein ruhiges Beleuchtungskonzept bietet ein hohes Maß an gleichmäßiger Beleuchtung ohne viel Schatten. Ein besonderer Produktfokus und Zonierungen werden weitgehend vermieden. Es unterstützt das Interior Design und die Warenpräsentation mit exzellenter Lichtwirkung und hoher Flexibilität, ohne sich selbst in den Vordergrund zu drängen.

## **STAGE LIGHTING**



**ESCADA** | Seite 6



## EXCELLENCE LIGHTING

Ein ausbalanciertes Lichtkonzept bietet die optimale Beleuchtung. Absolute Blendfreiheit, durchgängig hohe Farbwiedergabe, besondere Lichtruhe und Ausgewogenheit, sowie eine starke Inszenierung der Highlights bestimmen das Konzept. Ein Mix aus Wallwashern und Super Spots sorgt für weitgehend schattenfreie Ausleuchtung mit dem Fokus auf die Produktpäsentation.

**VITALIA REFORMHAUS** | Seite 30



Eine dramatische Lichtinszenierung lenkt die Aufmerksamkeit der Besucher auf die Bereiche mit intensiver Beleuchtung. Produkte und Highlights werden besonders betont, während die Grundausleuchtung in den Hintergrund tritt. Szenische Präsentationen stehen im Kontrast zum, durch indirekte Beleuchtung, eher dunkel gehaltenen Raum.

**SHOP STROLZ** | Seite 18



## HIGHLIGHT LIGHTING

Der Fokus liegt auf besonders heller Beleuchtung von Produkten und Betonung von bestimmten Zonen. Durch die intensive Beleuchtung der Produkte erscheint auch der Raum heller.

**MPREIS & BAGUETTE** | Seite 42

# FASHION

ESCADA

## HIGH FASHION IN A LIVING ROOM AMBIENCE

ESCADA steht für moderne Eleganz, Glamour und sinnliche Weiblichkeit. Das neue Design-Konzept bietet den passenden Rahmen dazu: Der 230 m<sup>2</sup> große Store auf der Düsseldorfer Königsallee erinnert an stilvolle private Wohnzimmer mit Lounge-Feeling – intim und einladend zugleich.

Bei der Umsetzung der Lichtplanung setzte die Henn-PlanungsWerkstatt auch Beleuchtungssysteme des Tiroler Premium-Herstellers PROLICHT ein: Die individuell konfigurierbaren High-Tech-Leuchten von PROLICHT unterstützen das Interior Design mit exzellenter Lichtwirkung, ohne sich optisch in den Vordergrund zu drängen.





**ESCADA | DÜSSELDORF (D)**



**ESCADA** | DÜSSELDORF (D)



## GOOD TO KNOW

*ESCADA, eine der weltweit führenden Marken für Damenmode im Luxussegment, launcht sein neues Store-Design-Konzept.*

**Der Anspruch:** „The Lounge“ soll Kundinnen das Gefühl geben ein elegantes, eindrucksvolles Appartement zu betreten

**Die Zielgruppe:** Frauen, die einen femininen, glamourösen und doch jungen und modernen Stil lieben.

**Die Gestaltungsidee:** Ein Wohnzimmer mit Lounge-Feeling



INVADER  
2LOOK4LIGHT IMAGINE  
DICE



SPECIAL LED  
FASHION



SUPER SPOT



INDIVIDUAL  
COLOURS



KORONA CONE  
EFFECT



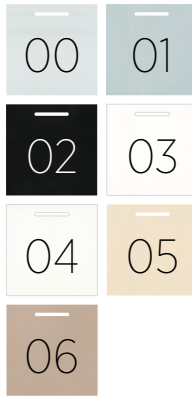
> 90



LIGHTING SCHEME:  
CALM

Farben vollenden Raum-Atmosphäre:  
kühle, dezente Farbtönen treten in den  
Hintergrund und überlassen die Bühne den  
eigentlichen Protagonisten des Shops.

**Wählen Sie aus 25 PROLICHT Farben:**  
**zB 04 CREAMY.**



*Die Farbe „CREAMY“ lässt die  
Spots fast unsichtbar werden.*







## SHOPPING **IN STYLE**

Die zweigeschossige Verkaufsfläche wird über verschiedene Themen wie Ready-to-wear, Accessoires oder Abendgarderobe aufgeteilt. Jeder der untereinander verbundenen Räume verfügt über ein unverwechselbares Dekor, in dem Antiquitäten mit zeitgenössischen Stücken gemixt werden. Als Blickfang wirken ausgewählte Kunstobjekte und sorgfältig inszenierte Details wie Glasluster, Spiegel oder ein Marmorkamin. Die ruhige neutrale Farbwelt aus Creme, Beige und warmem Weiß bildet den perfekten Hintergrund für die exklusiven Farben und Prints der ESCADA-Kollektion.



Im selben 2LOOK4LIGHT-Kanal können IMAGINE-Spots für Grund- und Akzentbeleuchtung kombiniert werden.

## INVISIBLE LIGHTSOURCE **HIGH IMPACT**

Kern des Lichtdesigns ist die dramatische Inszenierung der Ware mit einer nahezu unsichtbaren Lichttechnik, um den Charme des Interieurs ungestört wirken zu lassen. „Das neue IMAGINE-System von PROLICHT war hier sehr hilfreich“, sagt Lichtplaner Johannes Henn.

Die leistungsfähigen, filigranen IMAGINE-Strahlerköpfe sind äußerst reduziert in ihrer Form und lassen sich über einfache Drehverschlüsse einzeln in das Kanalsystem 2LOOK4LIGHT integrieren. Die gesamte Technik wird dabei unsichtbar im Leuchtenkanal positioniert. Der fünffach verstellbare Gelenkarm erlaubt Positionsänderungen der Spots in Rotation, Neigung und Höhe. So lassen sich die LED-Spots gezielt und mit genau abgestimmten Ausstrahlwinkeln ausrichten – von wideflood bis zum 10° engstrahlenden SUPER SPOT. Damit konnten die einzelnen Beleuchtungsbereiche im Store exakt geplant und umgesetzt werden.

Zusätzlich sorgen die randlos verbauten, breitstrahlenden Downlights INVADER für die Ausleuchtung einzelner Objekte wie z.B. Sitz- oder Tischmöbel und raummittig positionierte Warenauslagen. Die schlichten, randlos bündig in der Decke integrierten 4DI und CAVE-Spots mit zurückversetzter Lichtquelle ergänzen das Licht in tiefen Raumbereichen. „Die Spots sind sehr unauffällig und als Leuchte kaum wahrnehmbar, um nicht in Konkurrenz mit anderen Objekten wie präsentierter Ware oder Objektleuchten zu treten“, erklärt Henn.



Alois fräst die Gehäuse der ESCADA-Spots mit der CNC-Fräse.



← Die Super Spots der IMAGINE-Familie sorgen für punktgenaue Ausleuchtung ohne Secondary Beam.



JOHANNES HENN | HENN-PLANUNGSWERKSTATT  
Lichtdesigner

Die Spots sind sehr unauffällig und als Leuchte kaum wahrnehmbar, um nicht in Konkurrenz mit anderen Objekten zu treten.

## ATMOSPHERE & **AMBIENCE**

Eine außergewöhnliche Lichtwirkung entsteht durch den Einsatz eines dynamisch steuerbaren Weißlichts. Lichtdecken und Wandhinterleuchtungen durch Lichtfugen passen sich von 6500°K Tageslichtweiß bis 2700°K Warmweiß an die jeweilige Tageszeit an. „Das künstlich erzeugte Tageslicht erweitert scheinbar den Raum nach außen und wirkt zusammen mit den Strahlern von PROLICHT sehr gut“, sagt Johannes Henn.

Die gesamte Storebeleuchtung ist mit 3000°K und einem CRI von mindestens 90 festgelegt. Das schafft eine warme behagliche Atmosphäre, die den intimen Charakter des neuen Store-Design-Konzepts unterstützt.

Mit klarem dezentem Design, hochentwickelter Beleuchtungstechnik und einzigartiger Lichtwirkung zeigt PROLICHT sich auch hier als perfekter Partner für individuelle exklusive Beleuchtungskonzepte.







Vollständige und qualitative lichttechnische Parameter, wie Farbtemperatur, Farbwiedergabeindex (RA) und Farbort, werden im PROLICHT LIGHT LAB mittels Spektrometer gemessen.

## MEASURING THE DIFFERENCE **LIGHT LAB**

Durch die rasante technische Entwicklung, speziell im LED-Bereich, sind heute Lichtkonzepte denkbar, die früher unmöglich gewesen wären. Modernste Errungenschaften der Beleuchtungsindustrie ermöglichen eine neue Art der Emotionalisierung von Räumen durch Licht.

Eine perfekte Mischung aus High-Performance LED, effizientem Hitzemanagement und hochwertigen Optiken macht die beeindruckenden Leistungen moderner LED Technologie erst möglich. Im neuen PROLICHT LIGHT LAB lassen sich die entscheidenden Faktoren messen und im Rapid Prototyping Verfahren testen und verbessern. Ausgestattet mit einem Goniophotometer, Spektrometern, Luminanz Kameras und einem 3D-Drucker ist das Labor ein wertvoller Bestandteil in unserem Entwicklungsprozess.



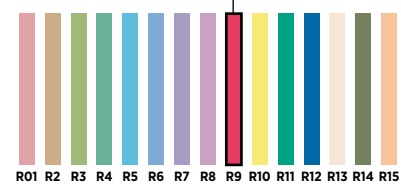


## CRI | R9

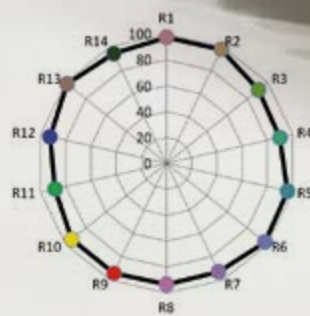
Von den 14 in DIN 6169 definierten Testfarben werden dabei für den CRI nur die ersten 8 (pastellfarbenen) Testfarben herangezogen, was die Aussagekraft des CRI erheblich einschränkt.

Besser beurteilen lässt sich die farbliche Qualität einer Lichtquelle, wenn man auch die speziellen Farbwiedergabeindizes für die gesättigten Farben, beispielsweise den R9 für gesättigtes Rot oder R12 für gesättigtes Blau heranzieht. Der gegenwärtige CRI-Wert deckt Farben die in Hauttönen, Kunst, Kleidung und Lebensmitteln vorherrschen nicht ab. Speziell der R9-Wert ist aber für die Beleuchtung von Waren im Retail-Bereich besonders wichtig.

Mit PROLICHTs SPECIAL LEDs (z.B. Fashion) können wir Leuchtmittel anbieten, die hervorragende Werte über die gesamte Bandbreite liefern.



CRI / R9 CONVENTIONAL LED



CRI / R9 SPECIAL LED FASHION

## SPECIAL LED FASHION

Moderne LEDs bieten einzigartige Möglichkeiten Produkte in Szene zu setzen. Akzente werden betont, Kontraste erhöht, Konturen geschärft und somit Marke und Produkt perfekt inszeniert.

PROLICHT bietet spezielle LEDs für jede Lichtenanforderung. Ob Gold+, Fresh Meat, Meat+, Art oder Fashion – mit SPECIAL LEDs und PROLICHTs intelligenter Reflektortechnologie lassen sich Leuchten ausgezeichnet für besondere Anwendungsbereiche optimieren.

PROLICHTs Fashion LED bietet brillante Inszenierung des gesamten Farbspektrums ohne Verfälschung der Farbtemperatur.

# SPORTS

SHOP STROLZ

## INDUSTRIAL DESIGN MEETS ALPINE CHIC

Kann ein Skiverleih gleichzeitig ein heißer Insider-Tipp für Fashion, Café, Museum und Lifestyle sein? Ja, kann er!

Das beweist ein neuer Ski- und Sportshop von Strolz in der umgebauten Ambrosius-Passage in Lech am Arlberg. Für die Realisierung hat das österreichische Traditionsunternehmen mehrere nationale Spezialisten ihres Fachs um sich geschart, darunter das Architekturbüro Kitzmüller, die Lichtplaner von SHOUP und den Leuchtenhersteller PROLICHT.

Deren kreativer Spirit speist sich gleichermaßen aus der inneren Verbundenheit zur rauen Bergheimat, der Neugier auf technische Innovationen und dem Wunsch nach urbaner Modernität. Das Ergebnis ist eine gelungene, weil glaubwürdige Synthese aus Szene-Location und Verleihstation, aus Industrial Design und Alpin Chic.







**SHOP STROLZ** | LECH AM ARLBERG (A)

*Organisch platzierte Spots sorgen für angenehme Grundbeleuchtung.*

*Randlos integrierte Lichtkanäle setzen die Ware in Szene.*



STEFAN MAIERHOFER | STROLZ  
Geschäftsführer

Wir möchten professionelle Beratung  
in einer Wohlfühl-Atmosphäre bieten,  
die zum Verweilen und Genießen  
einlädt.

### GOOD TO KNOW

*Das altehrwürdige Kaufhausunternehmen Strolz nutzte die Gelegenheit, um gewohnte Erwartungen bewusst auf den Kopf zu stellen.*

**Der Anspruch:** *Der schönste Skiverleih der Welt*

**Die Zielgruppe:** *Snowboarder und Freerider*

**Die Gestaltungsidee:** *Eine Verbindung aus hartem Industrielook und alpinem Flair*



2LOOK4LIGHT IMAGINE  
BIONIQ



SPECIAL LED  
FASHION



SUPER SPOT



INDIVIDUAL  
COLOURS



KORONA CONE  
EFFECT

CRI

> 90



LIGHTING SCHEME:  
STAGE



PROLICHT  
CUSTOMISATION



JÜRGEN KITZMÜLLER | KITZMÜLLER ARCHITEKTUR  
Geschäftsführer, Architekt

Es geht darum, den Gast  
durch das Licht in die Räume  
hineinzuziehen und zu führen,  
wobei Licht und Material  
miteinander arbeiten.





Erdige Farbtöne harmonieren mit natürlichen Materialien, wie zB Holz oder Leder, und tragen zu einem homogenen Raumkonzept bei.

**Wählen Sie aus 25 PROLICHT Farben:  
zB 02 BLACK VELVET**



**MULTI AXIS POSITIONING SYSTEM**

Der dreifach verstellbare Gelenkarm mit MAP-System (Multi Axis Positioning System) erlaubt den Spots Positionsänderungen in Rotation, Neigung und Höhe.

## BLICKFÜHRUNG **DURCH LICHT**

Die innere Aufteilung des Gebäudes wurde dazu völlig aufgelöst. Sie wich einem Konzept, das funktionelle Bereiche wie Skiverleih und Skidepot nahtlos in ein edles Shopinterieur einfügt und zudem den nächtlichen Weg zum Club für Strolz in kostenloses Marketing verwandelt. Neben dem Verleih werden auf den beiden Geschossen Hardware, Sportbekleidung, Fashion und Lifestyle-Accessoires präsentiert. Ergänzt werden die Verkaufsflächen durch ein integriertes „Baristro“-Café und ein Skischuhmuseum, das Herkunft und Tradition der Unternehmerfamilie Strolz zeigt.

Wesentliches Gestaltungselement für die Atmosphäre des neuen Shops ist Licht. „Es geht darum, den Gast durch das Licht in die Räume hineinzuziehen und zu führen“, beschreibt Jürgen Kitzmüller vom Strolz-erfahrenen Architekturbüro Kitzmüller seinen Entwurf. Er führt die klassischen Strolz-Modehäuser in ein zeitgemäßes Ambiente: „Warenpräsentation und Beleuchtung entsprechen in Grundzügen der Philosophie im Haupthaus, heben sich aber durch modernere Gestaltung ab.“ Baustoffe wie Sichtbeton, Schwarzblech und Aluminium kontrastieren mit natürlichen Materialien wie Lehmputz, Eiche und Leder. Sämtliche Teilbereiche, auch Skiverleih und Depot, sind edel gestaltet und hochwertig ausgestattet. Doch erst die Lichtplanung vollendet die Atmosphäre und verleiht den verschiedenen Funktionen des Shops einen jeweils unverwechselbaren, auserlesenen Look. „Das Licht arbeitet mit dem Material und das Material arbeitet mit dem Licht“, sagt Kitzmüller.





Die Lichtkanäle des Systems liegen wie ein imaginäres Raster über der gesamte Fläche. Durch Unterbrechungen der Rasterquadrate ergeben sich Wegweiser, die wie Pfeile in die einzelnen Nischen führen.



↑  
Andreas von PROLICHT schweißt den Kanal für den neuen Strolz-Shop in Lech.

Alle Kanäle leuchten indirekt und bieten so eine angenehme Grundausleuchtung der Räume. Zusätzlich integrierte, einzelne Strahler lassen sich als Akzentbeleuchtung flexibel positionieren.



DIETMAR UNGER | SHOUP  
Geschäftsführer, Lichtplaner

Dieses Konzept wirkt nur  
an diesem Ort, das lässt sich  
nicht auf eine Großstadt  
transferieren.

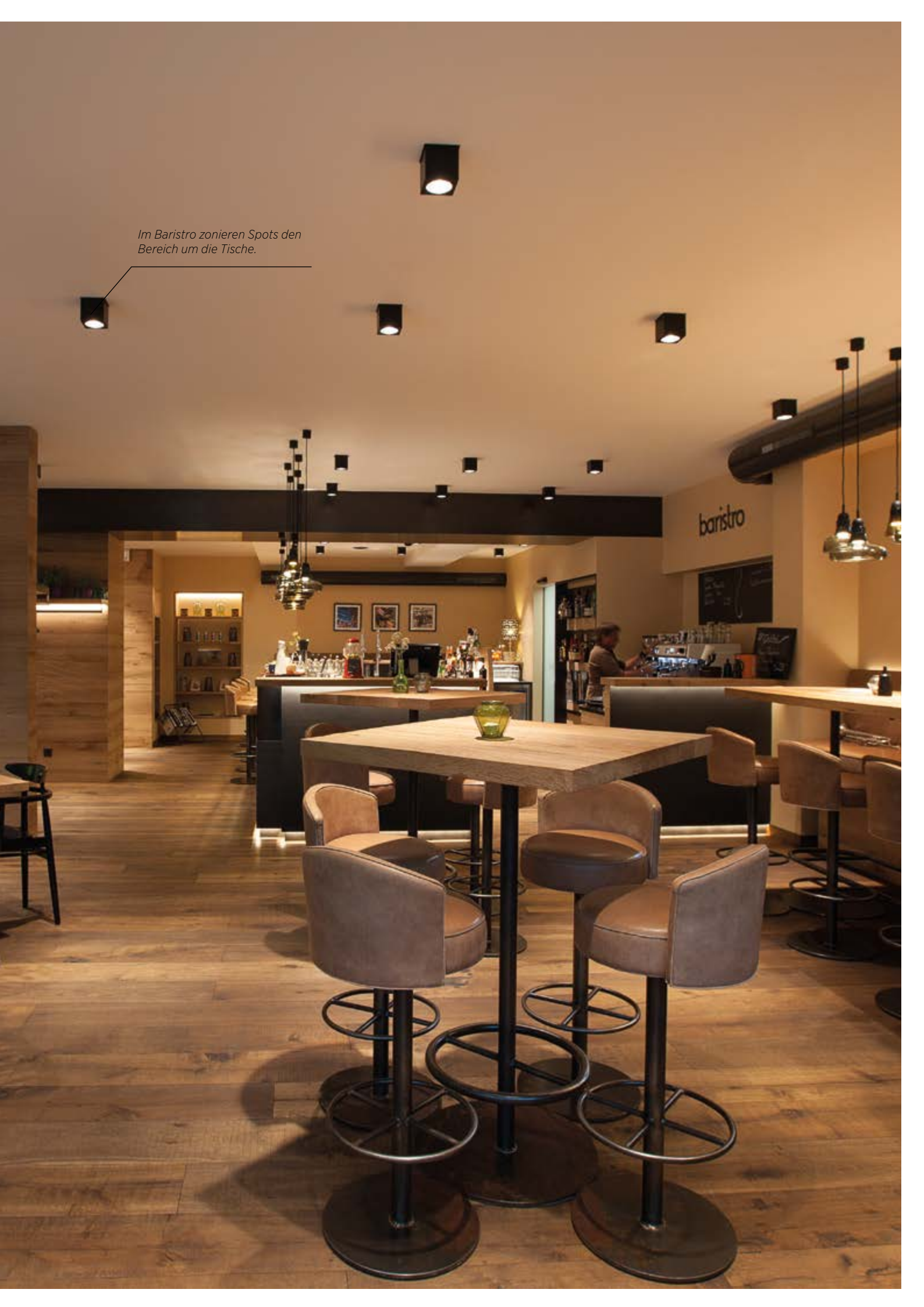
## LICHT MUSS MAN **SPÜREN**

Die Auswahl von Lichtplaner Dietmar Unger aus hochtechnisierten Leuchten unterstützt das Interior Design des Shops mit „Feingefühl“, wie er sagt. In einer Anmutung zwischen industrieller Funktionalität und traditionellem Charme verstärken die Beleuchtungssysteme den persönlichen Charakter des jeweiligen Ambientes, in dem sie integriert sind. Sowohl in der Optik als auch in der Lichtwirkung variable Lösungen eröffnen die Möglichkeit, die Räume auf Winter- und Sommersaison anzupassen und einzelne Nischen durch wählbare Lichtszenarien und Dimmfunktionen in ein gemütliches Loungeambiente zu verwandeln.





*Im Baristro zonieren Spots den Bereich um die Tische.*



# EIN WEGWEISENDES **KANALSYSTEM**

Vorgabe von Strolz an die Beleuchtung waren ein hoher ästhetischer Anspruch und saubere Deckenlösungen. Daher kamen vor allem randlose integrierte Systeme in Frage. Mit PROLICHT holte Unger einen erfahrenen Shopspezialisten ins Boot. Der Premium-Hersteller für exklusive Beleuchtungskonzepte zeigt nicht nur stolz seine Tiroler Herkunft, sondern präsentiert durch klares Design, hochentwickelte Beleuchtungstechnik und einzigartige Lichtwirkung auch seine Offenheit, Modernität und Kompetenz. Speziell für den Shop entwickelte PROLICHT in seiner High-Tech-Manufaktur ein Kanalsystem als eine von gleich mehreren maßgeschneiderten Sonderlösungen. Als innovativer Konstrukteur bietet der Leuchtenhersteller für jedes Projekt eine architektonische Beleuchtung, die perfekt auf Raumkonzept und Lichtführung abgestimmt ist und durch ihre individuelle Konfigurierbarkeit größtmögliche Gestaltungsfreiheit gewährt.

Der Kanal ist ein so flexibel einsetzbares und individuell konfigurierbares Produkt, dass er inzwischen als Kanalsystem IMAGINE von PROLICHT erfolgreich zur Serienreife geführt wurde.

Die Kanäle können indirekt leuchten und bieten so eine angenehme Grundausleuchtung der Räume. Zusätzliche integrierte einzelne Strahler lassen sich als Akzentbeleuchtung flexibel positionieren. Sie sind rückversetzt und damit auch in verschiedenen Stellungen optisch kaum wahrnehmbar. Beidseitige Installationsschienen ermöglichen mithilfe von Drehverschlüssen eine sehr einfache Montage der Spots. Jeder Spot besitzt einen eigenen Treiber, wird über Steckverbindungen verdrahtet und kann einzeln platziert werden. Der dreifach verstellbare Gelenkarm mit MAP-System (Multi Axis Positioning System) erlaubt Positionsänderungen der Spots in Rotation, Neigung und Höhe.





## **GRUNDBELEUCHTUNG**

Die Grundbeleuchtung ist die einheitliche und gleichmäßige Beleuchtung eines Raumes. Mit breiter Lichtverteilung schafft sie ein diffuses Licht, um Orientierung auf der horizontalen Ebene zu ermöglichen.

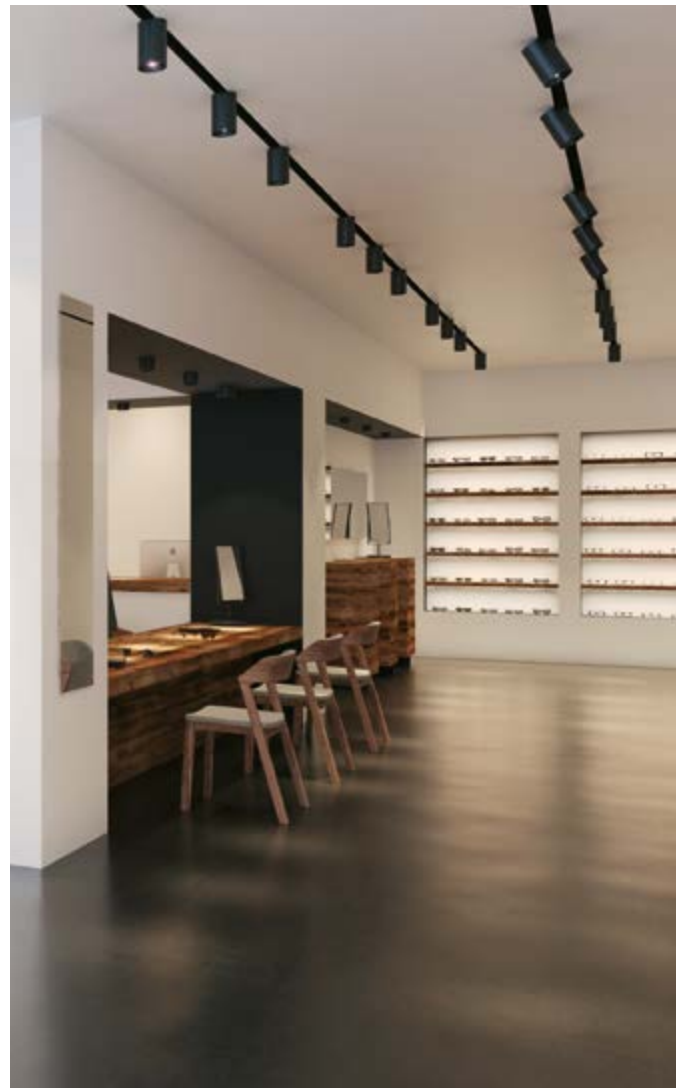
Spezielle Inszenierungen an einzelnen Plätzen oder in Raumzonen werden nicht berücksichtigt.



## **AKZENTBELEUCHTUNG**

Akzentbeleuchtung betont und inszeniert Raumbereiche, einzelne Objekte oder besondere Highlights. Akzentuierendes Licht spielt mit starken Kontrasten, harten Schatten und variiert Helligkeit und Lichteinfall.

Akzentbeleuchtung kommt nur zur Geltung, wenn ihre Helligkeit über dem Niveau der Grundbeleuchtung liegt.



# HEALTH

VITALIA REFORMHAUS

## **PURITY, FUNCTIONALITY AND WELLBEING**

Reinheit, Funktionalität und Wohlbefinden – diese drei Grundprinzipien der Reformbewegung stellt VITALIA, mit 90 Filialen Deutschlands größte Reformhauskette, mit einem neuen Store-Konzept wieder in den Fokus. Abgestimmt auf die neue architektonische Formensprache entwarf ORB. Atelier für Lichtgestaltung ein Corporate Lighting. Im ersten neu designten Store, kamen unter anderem speziell entwickelte Beleuchtungssysteme des Tiroler Premium-Herstellers PROLICHT zum Einsatz.

Das neue Interior Design der VITALIA-Stores kombiniert moderne Geradlinigkeit mit organischen Formen und natürlichen Materialien. Gepaart mit einem Hauch von Vintage entsteht eine einladende Wohlfühl-Atmosphäre, die gestalterisch eine natürliche Essenz als Basis für alle VITALIA-Produkte repräsentiert und gleichzeitig die Entstehungszeit der Reformhäuser zitiert. Das zurückhaltende Design erzeugt optische Ruhe und lässt stets dem Produkt den Vortritt. So erschafft das Store-Konzept ein ansprechendes Ambiente moderner Authentizität und klarer Identität.





**VITALIA REFORMHAUS | GRÜN WALD (D)**

Markenarchitektur: VITALIA GmbH, Kristina Kalisch  
Kampagne: VITALIA GmbH, Florian Stephan  
Lichtplanung: ORB. Atelier für Lichtgestaltung  
Visual Merchandising: organized with love  
Ladenbau und GU: Konrad Knoblauch GmbH



KRISTINA KALISCH | VITALIA GMBH  
Markenarchitektin

Entscheidend für die Ganzheitlichkeit ist, das Licht von Beginn als Teil der Planung anzusehen. Ein Lichtkonzept von der Stange, das hinterher aufgepfropft wird, kann diese Wirkung niemals entfalten.



MAGIQ PLUS  
IMAGINE



SPECIAL LED  
FASHION



SUPER SPOT



WALLWASH



GLARE FREE



> 90



LIGHTING SCHEME  
EXCELLENCE



PROLICHT  
CUSTOMISATION

## GOOD TO KNOW

Deutschlands größte Reformhauskette VITALIA stellt die drei Grundprinzipien der Reformbewegung wieder in den Vordergrund.

**Der Anspruch:** Das Unternehmen setzt auf die wieder hochaktuellen Werte der Reformbewegung, Reinheit, Funktionalität und Wohlbefinden für Körper und Geist.

**Die Zielgruppe:** Der heutige Wunsch nach Stressminderung, Entschleunigung und Digital Detox bringt die Trends zu vegetarischer, veganer, regionaler und allgemein gesunder Ernährung, zu Naturheilmitteln und sanfter Medizin. Diese Trends ziehen sich durch alle gesellschaftlichen Schichten und stellen eine große Zielgruppe dar.

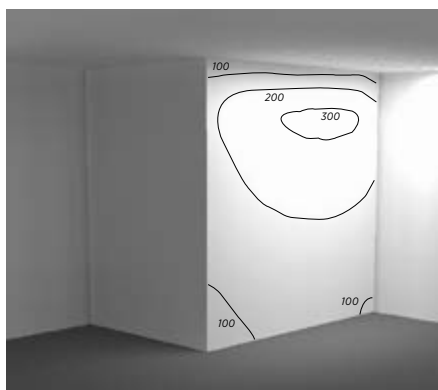
**Die Gestaltungsidee:** Achtsamkeit als Schlüssel zu einem erfolgreichen Geschäftsmodell.



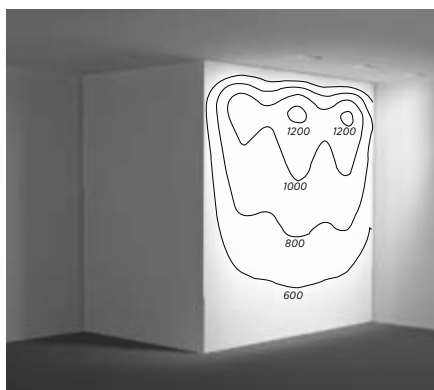
*IMAGINE zeigt seine Flexibilität  
als Sonderlösung.*



REGULAR WALLWASH EFFECT



MAGIQ WALLWASH EFFECT

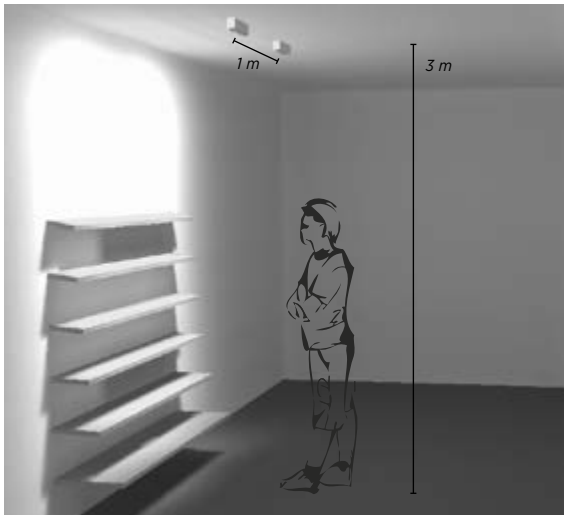


Der Bereich „Kosmetik“ wird frischer und dezent kühler wahrgenommen als der Bereich „Reform“.



Der MAGIQ Wallwash erhellt gleichmäßig die Wand.





PROLICHT Wallwasher verfügen über VERTICAL-BOOST. Dadurch können sie Wände bis zu 4,5 m Höhe und 1,8 m Breite absolut gleichmäßig ausleuchten. Die hohe Effizienz der Leuchten erlaubt es, wesentlich weniger Leuchten pro Laufmeter einzusetzen als bei herkömmlichen Wallwash-Systemen.



## DIFFERENZIERTE **PRÄSENTATION**

Das Lichtdesign führt die Gestaltung konsequent fort und löst einen scheinbaren Widerspruch auf: Trotz hoher Warendichte und verschiedener Warengruppen auf kleiner Fläche wird eine ruhige angenehme Atmosphäre erreicht. Die verwendeten Materialien und Farbtöne wurden konsequent mit der Beleuchtung abgestimmt. So lassen sich innerhalb der ausgewogenen Grundbeleuchtung unterschiedliche Lichtmilieus schaffen, in denen Objektleuchten, Unterleuchtungen und Strahler mit engen Abstrahlwinkeln eine differenzierte und akzentuierte Beleuchtung erzielen.

Das Warenangebot reicht von natürlichen Lebensmitteln, allergenfreien Produkten, hochwertigen Naturkosmetika bis Naturarznei, die hauptsächlich in vertikaler Ausrichtung in Wandregalen und Mittelraumgondeln präsentiert werden. Aufgrund der sehr hohen Warendichte wird auf eine homogene und flächige Ausleuchtung der Warenträger gesetzt. Als Pendant hierzu wird gleichzeitig mit stark zonierter Beleuchtung von Sonderflächen und einer regelrechten Inszenierung von Highlights gespielt.



Die Leuchte IMAGINE kann auch nach individuellen Sonderwünschen umgestaltet werden.



Claudia verdrahtet die IMAGINE Spots für VITALIA.



## ARCHITEKTUR UND **BELEUCHTUNG**

Das neue Shoppingambiente bei VITALIA wird von einem ganzheitlich hohen visuellen Komfort, durch absolute Blendfreiheit, durchgängig hoher Farbwiedergabe, besonderer Lichtruhe und Ausgewogenheit, sowie einer starken Inszenierung der Highlights und einem hohen Fokus auf die Produkte geprägt.

Mit flexibel zu konfigurierenden Leuchten, technisch hochklassigen Lichtsystemen und der Bereitschaft, individuelle Sonderanfertigungen zu entwickeln, zeigt sich PROLICHT wieder einmal als Spezialist für die Umsetzung außergewöhnlicher Lichtkonzepte.

Dünnere Farbnuancen verhalten sich unaufgeregt und öffnen das Sichtfeld für das bunte Spektrum der Waren.

**Wählen Sie aus 25 PROLICHT Farben:  
zB 25 GUN METAL**



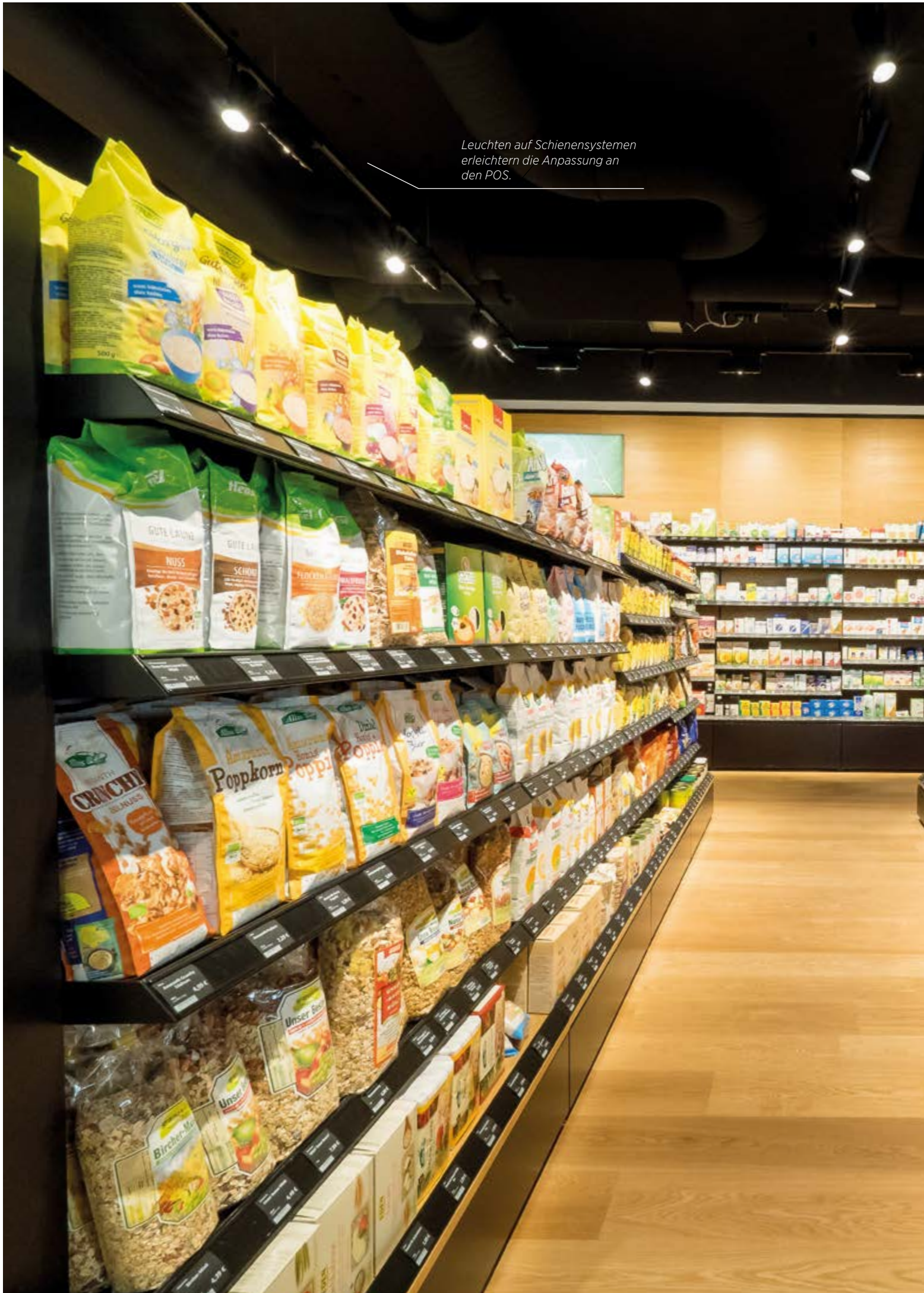


Die PROLICHT Super Spots mit Ausstrahlwinkeln unter 10° eignen sich perfekt, um kleine Objekte auch aus großer Höhe perfekt in Szene zu setzen.



*Ein Super Spot setzt Akzente.*

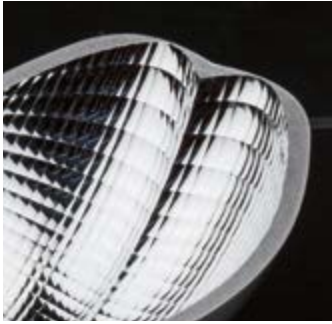
Leuchten auf Schienensystemen erleichtern die Anpassung an den POS.





SABINE WIESEND | ORB. Atelier für Lichtgestaltung  
Lichtplanerin

Aufgrund der sehr hohen  
Warendichte wird auf  
eine homogene und flächige  
Ausleuchtung der Warenträger  
gesetzt.



#### BARTENBACH RDB-REFLEKTOR

Die genau berechnete Oberfläche jeder Facette sorgt für eine weite und saubere Ausleuchtung ohne Mehrfachschatten. Auch bei sehr naher Wandmontage oder hohen Wänden erzielt der MAGIQ WALLWASH ein erstklassiges Ergebnis.

## FLEXIBLE LEUCHTEN **AUSGEREIFTE TECHNIK**

Ein Stromschienensystem integriert sowohl die flexiblen IMAGINE-Trackspots als auch – als Sonderlösung – die neuen WALLWASHER von PROLICHT. „Die wandseitigen Warenträger sind von der Oberkante der vorgesetzten Wandscheibe bis zum Fußboden sehr gleichmäßig ausgeleuchtet, mit klarem Lichtabriss und guter Längsentblendung“, erklärt Lichtplanerin Sabine Wiesend. „So werden die präsentierten Produkte gleichwertig bis zum untersten Fachboden beleuchtet.“ Die WALLWASHER basieren auf dem von PROLICHT entwickelten VERTICAL BOOST-Konzept: Fünf multi-facettierte Reflektoren werden in verschiedenen Winkeln in einem Modul montiert. Die genau berechnete Oberfläche jeder Facette sorgt für eine weite und saubere Ausleuchtung ohne Mehrfachschatten.

Die IMAGINE-Spots leuchten dagegen die Mittelraumgondeln aus. „Für diese Strahler spricht besonders die sehr gute Entblendung, das homogene Lichtbild und eine zurückhaltende reduzierte Formensprache“, sagt Wiesend. Durch ihren fünffach verstellbaren Gelenkarm und wählbare Ausstrahlwinkel, wie hier mit 25°, lassen sie sich gezielt ausrichten. Auf einzelnen Sonderflächen erhöht der PROLICHT SUPER SPOT mit einem 8° engen Ausstrahlwinkel punktuell die Beleuchtungsstärke und unterstreicht die Wertigkeit der Waren.

### **WALLWASH MIT VERTICAL BOOST**

Vertikale Beleuchtung ist aus keinem Lichtkonzept wegzudenken. Das neue Wallwash-Konzept von PROLICHT mit VERTICAL BOOST-Technologie ermöglicht die großflächige Ausleuchtung von Wänden ohne nennenswerten Verlust der Lichtstärke in Richtung Boden.

VERTICAL BOOST gewährleistet eine wesentlich homogenere Lichtverteilung im gesamten Wandbereich als herkömmliche Wallwasher.

Innovative, multi-facettierte Reflektoren sorgen für einen gleichmäßigen Lichtaustritt und beleuchten Wände bis zu 4,5 m Höhe und 1,8 m Breite. Dem üblichen schnellen, exponentiellen Lichtabfall in der unteren Wandhälfte wirken die hoch-präzisen Reflektoren gezielt entgegen und erzielen so unerreichte Ergebnisse.



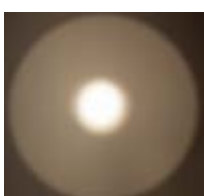
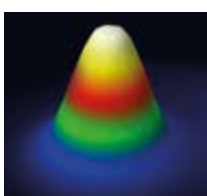


*Inszenierung der Highlights*

## **SUPER SPOT**

Hoch-präzise Reflektoren und COB LEDs (Chip on Board) der neuesten Generation sind die Grundlage für die PROLICHT SUPER SPOTS. Sie bieten auch für die exakte Ausleuchtung über größere Strecken, beispielsweise bei hohen Decken, die ideale Lösung.

Innovative Präzisions-Reflektoren erzeugen ein besonders engstrahlendes Licht mit Ausstrahlwinkeln unter 10°. Die PROLICHT-interne Reflektorentwicklung (Entwurf, Konstruktion, 3D-Druck, Test) ermöglicht zusammen mit dem Lichtlabor eine Rapid Prototyping-Entwicklung. So kann PROLICHT schnell und effektiv auf unterschiedlichste Bedürfnisse und Herausforderungen der Beleuchtung eingehen.



### **SUPER SPOT**

Für außergewöhnliche Lichteffekte bietet PROLICHT einen super engstrahlenden Reflektor mit spezieller LED an: Ausstrahlwinkel von unter 10° ermöglichen Lichtszenarien mit einzigartiger Akzentuierung und dramatischen Kontrasten.

# FOOD

MPREIS / BAGUETTE

## REGIONAL PRODUCTS - URBAN FLAIR

Ein altes deutsches Sprichwort lautet: „Ein Stück Brot in der Tasche ist besser, als eine Feder auf dem Hut“. Und natürlich geht nichts über ein schönes Stück Brot mit knuspriger Kruste und saftiger Krume. Doch auch das Auge isst mit, und darum ist eine perfekt inszenierte Atmosphäre rund um den Brotgenuss herum, genauso wichtig wie der Laib selbst.

Das weiß auch David Mölk von der österreichischen Supermarktkette MPreis. In Architekten Volker Miklautz, Interior Designer Helmut Siebenförcher und dem Tiroler Premium-Hersteller PROLICHT fand er die idealen Partner zur Umsetzung seiner persönlichen Bistro-Vision. Das firmen-interne Know-How und der hohe Individualisierungsgrad der PROLICHT-Lichtsysteme machen PROLICHT zum perfekten Partner für Kunden mit besonderen Wünschen. Einzigartig bei MPreis ist die Gewichtung der Elemente Architektur und Ästhetik – immer in Verbindung mit einem besonderen Gespür für Raum und Leichtigkeit.







**MPREIS / BAGUETTE | TYROL (A)**



Konsumtionsbereich  
mit 2700 K



DAVID MÖLK | MPREIS  
Geschäftsführer

Durch die Gewichtung der Elemente  
Architektur und Formalästhetik  
schaffen wir einzigartige Orte  
der Begegnung.

Verkaufstheke  
mit 3000 K

### GOOD TO KNOW

*In vielen MPPreis Filialen findet sich ein Bistro - immer mit besonderem Blick für den täglichen Genuss geplant.*

**Der Anspruch:** Lebensqualität im Alltag

**Die Zielgruppe:** Genießer

**Die Idee:** Jede Filiale wird den Gegebenheiten vor Ort angepasst



INVADER  
OIKO  
IDAHO  
SIGN  
SUPER-G



SPECIAL LED  
Gold+



INDIVIDUAL  
COLOUR CHOICE



KORONA EFFECT



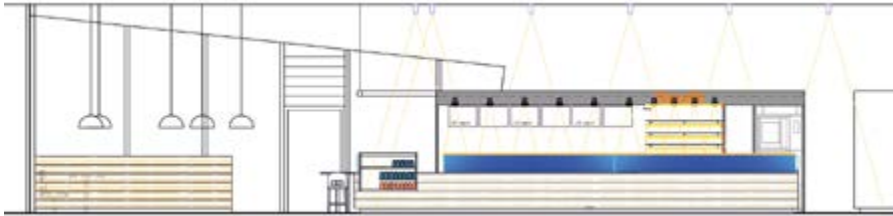
ENGRAVING



LIGHTING SCHEME  
HIGHLIGHT



PROLICHT  
CUSTOMISATION



Konsumationsbereich

Getränke

Verkaufstheke

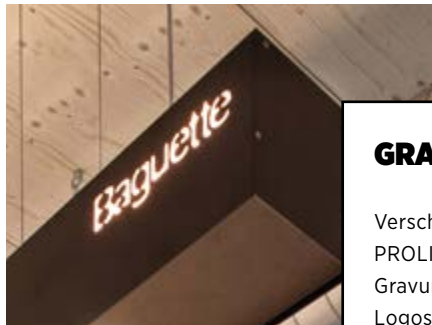
Mit verschiedenen Lichtfarben können unterschiedliche Bereiche kreiert werden. (zB Konsumationsbereich 2700 K, Verkaufstheke 3000 K)



Über der Theke sorgen Spotlights (INVADER im →  
IDAHO 100 Profil, OIKO) für eine saubere Ausleuchtung der Backwaren. Spezielle Gold-LEDs lassen sie so knusprig und appetitlich aussehen, wie sie schmecken. ↓



Spots mit KORONA CONES verbessern die Blendfreiheit.



## GRAVUR

Verschiedene Leuchten aus dem PROLICHT-Sortiment lassen sich mit Gravuren individualisieren. Ob Texte, Logos oder Brands – alle Gravuren können mit einer maximalen Höhe von 50 mm fortlaufend über die gesamte Länge der Leuchte geführt werden. Optional lässt sich die Gravur farblich hinterlegen und wird zum besonderen Blickfang.



Im Entwurf für MPreis und das Baguette Patsch wurde auch das Tageslicht bereits in der Konstruktion bedacht. Zwischen den Auflagern der Dachträger dringt mildes Tageslicht in die Markthalle.

## DESIGN

# CAUSE & EFFECT

Vor allem geht es beim Thema Licht um dessen Wirkung. Leuchtkörper können sich fast unsichtbar in die Architektur integrieren, auf der anderen Seite tragen auch die Haptik und die Form einer Leuchte ganz entschieden zur Atmosphäre bei. Bei Baguette kommt beides zum Einsatz: Versteckte Spots, die punktgenau beleuchten, dort wo's wichtig ist, und eine angenehme, blendfreie Grundbeleuchtung, die sich in die Architektur einfügt und das Innenraumkonzept ergänzt.

Sichtbar werden die Inhalte durch die Materialien, die Konstruktion, die spezielle Anordnung der Räume – und eben das Lichtkonzept. Deshalb ist es so wichtig, sich über die Planung von Licht Gedanken zu machen und sich darüber im Klaren zu sein, was man damit erreichen möchte.

Und hier schließt sich der Kreis: PROLICHT produziert keine einzige Leuchte, die nicht schon für einen Raum bestimmt ist. Ob es nun ein vermeintlich kleiner Spot ist oder ein raumfüllendes Objekt.



## (EX)CITING **NATURE**

Für das Baguette in Patsch, war es Miklautz ein besonderes Anliegen, auch den „Kofel“ ins Dorf zu holen. Daher hängt an der Decke eben auch eine Silhouette des Berges – umspült von einer fast schon skulpturalen Leuchtschnur, die das Architekturkonzept von DI Volker Miklautz perfekt weiterführt. Sie bildet eine Art Wolke, die die Holzlamellen an der Decke – die Silhouette des Patscherkofels – ergänzt.

Miklautz: „In Zusammenarbeit mit PROLICHT haben wir dieser Wolke Gestalt gegeben.“ Durch die Freiformen erhält das Baguette eine eigene Identität und durch das feine Zusammenspiel aus natürlichem und künstlichem Licht eine ganz besondere Atmosphäre. Für Volker Miklautz ist Licht in der Architektur essenziell: „Die Lebendigkeit eines Ortes wird nur über das Licht sichtbar“, findet er. Der Bereich des Baguette öffnet sich durch raumhohe Verglasung Richtung Landschaft und fasst den Außenbereich quasi in einen monumentalen Bilderrahmen. Dieser „Monitor des Westens“ zeigt je nach Sitzposition das Panorama von der Serles über den Stubai Gletscher, die Nockspitze und das Inntal bis zur Nordkette.



Peter beim Polieren der SUPER-G für BAGUETTE.

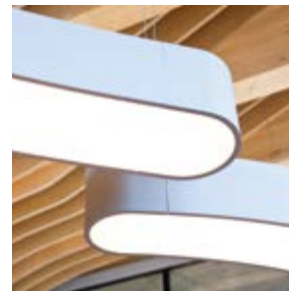
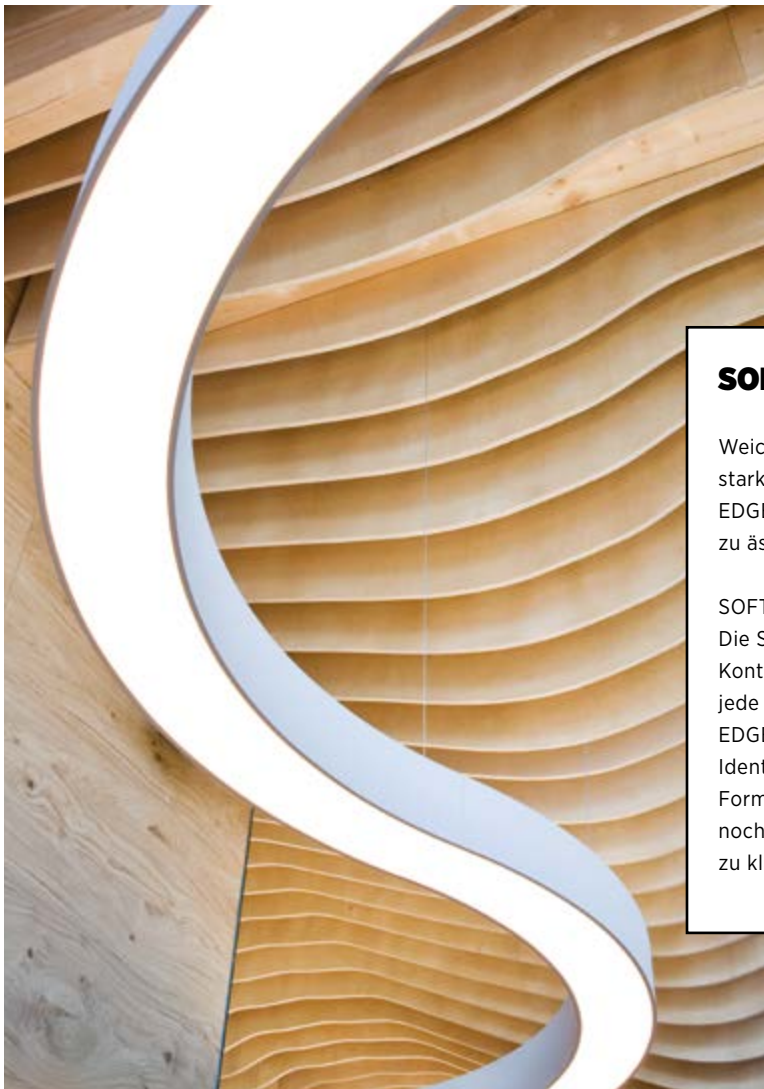


Die Lamellendecke im Baguette in Patsch soll den umgedrehten Patscherkofel darstellen, mithilfe des variablen Leuchtensystems SUPER-G (Farbe: Hampton Bay) hat PROLICHT eine Wolke dazu geschaffen. Diese schlängelt sich in zehn Modulen mit unterschiedlichen Radien und insgesamt 20 Metern Länge über den Essbereich.



VOLKER MIKLAUTZ | I-UNIT  
Geschäftsführer, Architekt

Es genügt nicht,  
nur Funktionen zu schaffen.  
Es muss gelingen,  
den Menschen in den  
Mittelpunkt zu stellen.



### **SOFT EDGE DESIGN**

Weiche Kurven und klare Kanten, zeitlose Eleganz und starke Persönlichkeit – das charakteristische SOFT-EDGE DESIGN von PROLICHT führt formale Kontraste zu ästhetischer Harmonie.

SOFT-EDGE DESIGN schafft gestalterische Freiräume: Die Spannung zwischen sanften Linien und strengen Konturen ermöglicht eine subtile Integration in nahezu jede räumliche Architektur. Das stilprägende SOFT-EDGE DESIGN verleiht Leuchten eine einzigartige Identität. Die Ecken der strengen geometrischen Formen sind weich gerundet, der Leuchtenkörper dennoch kantig akzentuiert – ein auffallendes Bekenntnis zu klarem Design mit hohem Wiedererkennungswert.



HELMUT SIEBENFÖRCHER  
Innenarchitekt

Das Farbenspiel  
zwischen den Möbeln  
und Leuchten ist  
harmonisch und  
einladend.



Farbe erweist sich in diesem Projekt →  
wieder einmal als perfekte Möglichkeit ↘  
um Details zum Leben zu erwecken.  
Die abgehängten Flächenleuchten  
im Gastraum schaffen den Eindruck  
einer Zwischendecke im ansonsten  
sehr hohen Gebäude und begünstigen  
dadurch die gemütliche Stimmung. Die  
Farben der Leuchten sind passend zu  
den Bänken und Tischen gewählt.







## BESCHRIFTUNG

Die Leuchte BUNGA aus der Familie GHOST kann mit individueller Beschriftung versehen werden. Das macht es einfach, die verschiedenen Bereiche im Geschäft zu markieren.

Jeder Shop basiert auf einer eigenen Room-DNA. Mithilfe von Farbakzenten lässt sich die individuelle Raumsprache des Shops unterstreichen.

**Wählen Sie aus 25 PROLICHT Farben:  
zB 24 GOLDEN HEART**





**PROLICHT VOB**

Für den OIKO COMFORT bietet PROLICHT ein optisches Umlenkblech (Visual Optimization Baffle) an. Es sitzt als Ring vor dem Reflektor, verbessert die Blendfreiheit und gibt dem Spot eine andere Anmutung.



Die Invader-Spots rund um die Mittelkonsole sind mit typischen Korona-Cones ausgestattet – farbigen Einbaukegeln, die den Spot weit zurückversetzen und damit hervorragende Anti-Blendeigenschaften aufweisen.

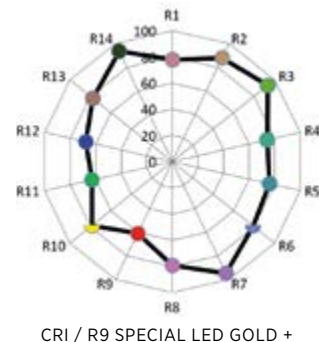


**SPECIAL LED GOLD+**

Moderne LEDs bieten einzigartige Möglichkeiten Produkte in Szene zu setzen. Akzente werden betont, Kontraste erhöht, Konturen geschärft und somit Marke und Produkt perfekt inszeniert.

PROLICHT bietet spezielle LEDs für jede Lichtanforderung. Ob Gold+, Fresh Meat, Meat+, Art oder Fashion – mit SPECIAL LEDs und PROLICHTs intelligenter Reflektortechnologie lassen sich Leuchten ausgezeichnet für besondere Anwendungsbereiche optimieren.

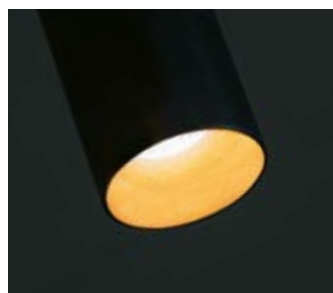
Backwaren kommen zu besonderer Geltung unter diesem angenehm warmen Licht mit einer schweren goldenen Note.





### **KORONA CONE**

Der KORONA CONE ist nur für Spots erhältlich. Hier sitzt vor dem optischen Reflektor ein Entblendungskegel (KORONA CONE). An ausgewählten Produkten lässt sich über die Höhe des KORONA CONES der visuelle Komfort beeinflussen. Die Kegel sind in 25 PROLICHT Farben erhältlich und schaffen so einen besonderen, dekorativen Effekt. Der KORONA CONE-EFFECT ist über alle Montagearten verfügbar.



### **KORONA FRAME**

Mit dem KORONA FRAME lassen sich Spots oder ganze Flächenleuchten in der Decke zurückversetzen. Dadurch wird der seitliche Rand des Rahmens sichtbar und umfasst die gesamte Leuchtfläche. Mit einer Veredelung des KORONA FRAMES in 25 PROLICHT-Farben kann der KORONA-EFFEKT farblich verstärkt werden.



### **KORONA EFFECT**

Die Sonne als Quelle der Inspiration: Mit technischer Finesse zitiert PROLICHT die Korona einer Sonnenfinsternis.

PROLICHT bietet diesen besonderen Effekt bei diffusen Leuchten wie auch bei Spots. Ein rückversetztes Leuchtmittel und ein Rand, der in 25 PROLICHT Farben veredelt wird, sind unverwechselbare Charakteristika dafür.

Eine besondere Eigenschaft von KORONA FRAME und KORONA CONE ist, dass das ausgestrahlte Licht farblich nicht verändert wird, sondern weiß bleibt.

**INSPIRA  
MAKES  
DIFFER**

## PRODUKTFAMILIEN

# ÜBERSICHT

Das PROLICHT Sortiment besteht aus 24 individuellen Familien. Innerhalb dieser Familien werden Sie unsere Produktvielfalt in einer neuartigen Form wiederentdecken. Zusammengefasst nach Charakteristiken wie Form, technischen Eigenschaften oder Einsatzzweck, macht es unsere neue Familienstruktur besonders einfach für Sie die perfekte Beleuchtungslösung zu finden.

Wir von PROLICHT glauben, dass Kreativität nicht durch Lagerstände oder Lieferbedingungen eingeschränkt werden sollte. Mit uns konfigurieren Sie Ihre Beleuchtungslösung exakt nach Ihren Wünschen und Bedürfnissen.

# ATION

# A

# ENCE

RETAIL PRODUCT FAMILIES

# ENDLESS POSSIBILITIES TO MAKE A DIFFERENCE



## INVADER

ENLIGHTEN YOUR COMFORT ZONE



## BIONIQ

NATURALLY TECHNICAL



## IMAGINE

EVERYTHING IS POSSIBLE



## MAGIQ PLUS

BRIGHT AS A BUTTON



## 2LOOK4LIGHT

LIGHTING'S SWISS ARMY KNIFE



## **CENTRIQ**

MINIMALIST HI-TECH



## **OIKO**

FOCUS OF ATTENTION



## **GLORIOUS**

GEOMETRIC PROGRESSION



## **VEGAS**

KEEPING TRACK OF YOUR SPOTLIGHT



## **MECHANIQ**

STRAIGHT FORWARD AND EFFICIENT



## **NITRO**

PERFORMANCE IS KING



## INVADER RANDLOS



INVADER



INVADER  
DEEP



INVADER  
SMALL



INVADER  
SMALL DEEP



## INVADER EINBAU



INVADER



INVADER  
ON



INVADER  
WALLWASH



INVADER  
ADJUSTABLE



INVADER  
LARGE



INVADER  
SMALL



INVADER  
SMALL DEEP



INVADER  
SMALL  
ADJUSTABLE



## INVADER ANBAU



INVADER  
150 + 300 + 450



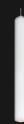
INVADER  
WALL



## INVADER PENDEL



INVADER  
150 + 300 + 450

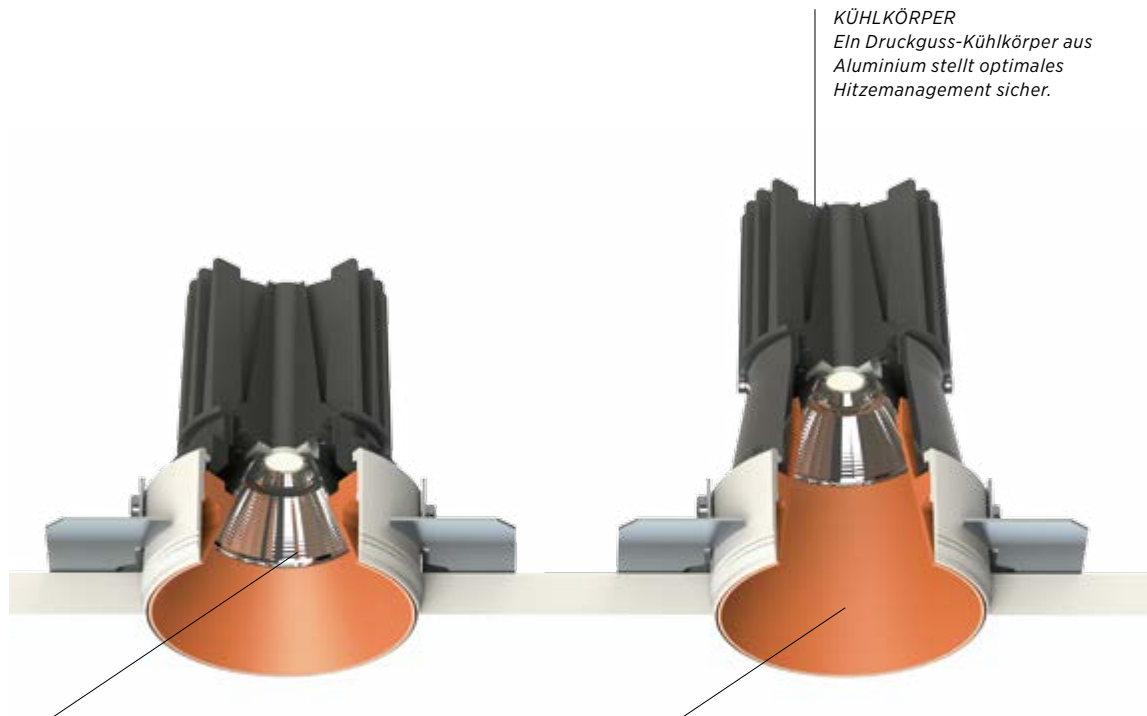


HANGOVER  
150 + 300 + 450



ENLIGHT YOUR COMFORT ZONE

# INVADER



**KÜHLKÖRPER**  
 Ein Druckguss-Kühlkörper aus Aluminium stellt optimales Hitzemanagement sicher.

**REFLEKTOR**  
 Die LED-Version ist mit verschiedenen Ausstrahlwinkeln verfügbar: **SUPER SPOT** (10°) und auch in 15°, 20°, 40°, 60°.

**KORONA CONE**  
 Der Kegel von INVADER ist in verschiedenen Höhen erhältlich. Er wird einfach in das randlose Gehäuse gedreht. Der Kegel ist in allen 25 **PROLICHT** Farben erhältlich.

TRIMLESS | RECESSED  
 SURFACE | SUSPENDED



LED with 2700, 3000, 4000 K;  
 CRI >90 | A++ - A



INVADER LARGE:  
 SPECIAL LED



SUPER SPOT



HIT ILLUMINANTS  
 FOR SOME MODELS



DIMM  
 NATURAL DIMM



KORONA CONE



PROLICHT  
 LENS PACK



25 PROLICHT  
 COLOURS

SHORTCUTS



Weitere Informationen und technische Details zur INVADER-Familie finden Sie online unter: **WWW.PROLICHT.AT**



## CENTRIQ



CENTRIQ  
SMALL

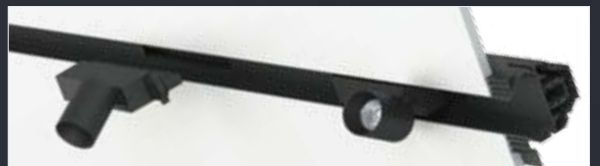
CENTRIQ  
MEDIUM

CENTRIQ  
LARGE

CENTRIQ  
WALLWASH



## 2LOOK4LIGHT TRACK SYSTEM



# MINIMALIST HI-TECH

# CENTRIQ



## TRACKSPOT



LED with 2700, 3000, 4000 K;  
CRI >90 | A+++ - A



SPECIAL LED



SUPER SPOT 8°/10°



WALLWASH  
WITH VERTICAL BOOST

**EPS**

EXACT POSITIONING SYSTEM

**...DD**

DALI DIMM

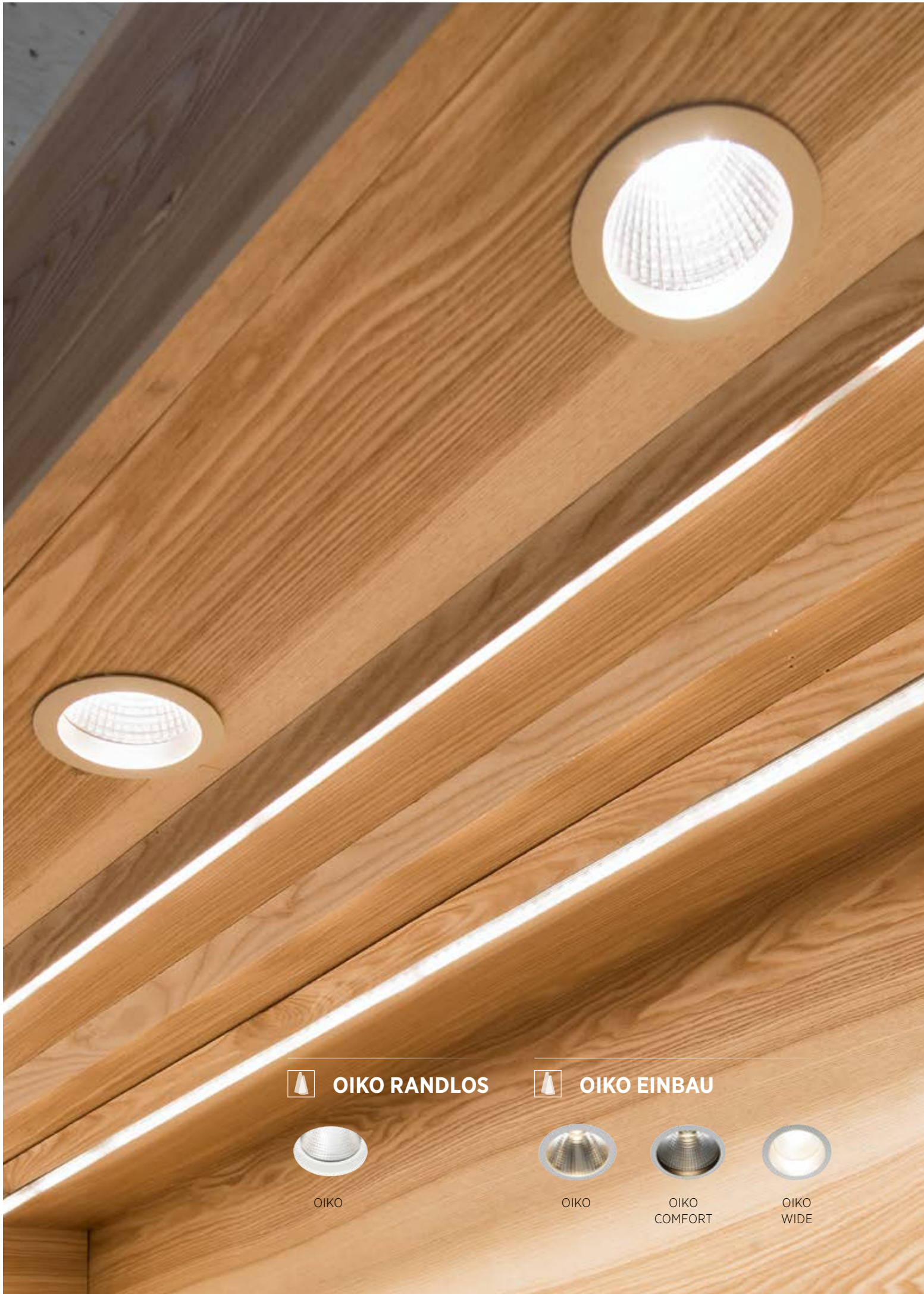


25 PROLICHT  
COLOURS

SHORTCUTS



Weitere Informationen und technische Details zur CENTRIQ-Familie finden Sie online unter:  
**WWW.PROLICHT.AT**



**OIKO RANDLOS**



OIKO



**OIKO EINBAU**



OIKO



OIKO  
COMFORT



OIKO  
WIDE

# FOCUS OF ATTENTION

# OIKO

OIKO WIDE



TRIMLESS | RECESSED



LED with 2700, 3000, 4000 K;  
CRI >90 | A++ - A



SPECIAL LED

**VOB**

VISUAL OPTIMIZATION  
BAFFLE

**...D1**

DIMM  
NATURAL DIMM



25 PROLICHT  
COLOURS

SHORTCUTS



Weitere Informationen und technische Details zur OIKO-Familie finden Sie online unter:  
**WWW.PROLICHT.AT**



## BIONIQ RANDLOS



BIONIQ ROUND  
ADJUSTABLE



BIONIQ ROUND  
SEMI ADJUSTABLE



BIONIQ ROUND  
DEEP



BIONIQ SQUARE  
ADJUSTABLE



BIONIQ SQUARE  
ADJUSTABLE  
COMFORT



BIONIQ SQUARE  
DEEP



BIONIQ SQUARE  
DEEP COMFORT



## BIONIQ EINBAU



BIONIQ ROUND  
ADJUSTABLE



BIONIQ ROUND  
SEMI ADJUSTABLE



BIONIQ ROUND  
DEEP



BIONIQ ROUND  
PINHOLE



BIONIQ ROUND  
WALLWASH



BIONIQ SQUARE  
ADJUSTABLE



BIONIQ SQUARE  
ADJUSTABLE  
COMFORT



BIONIQ SQUARE  
DEEP



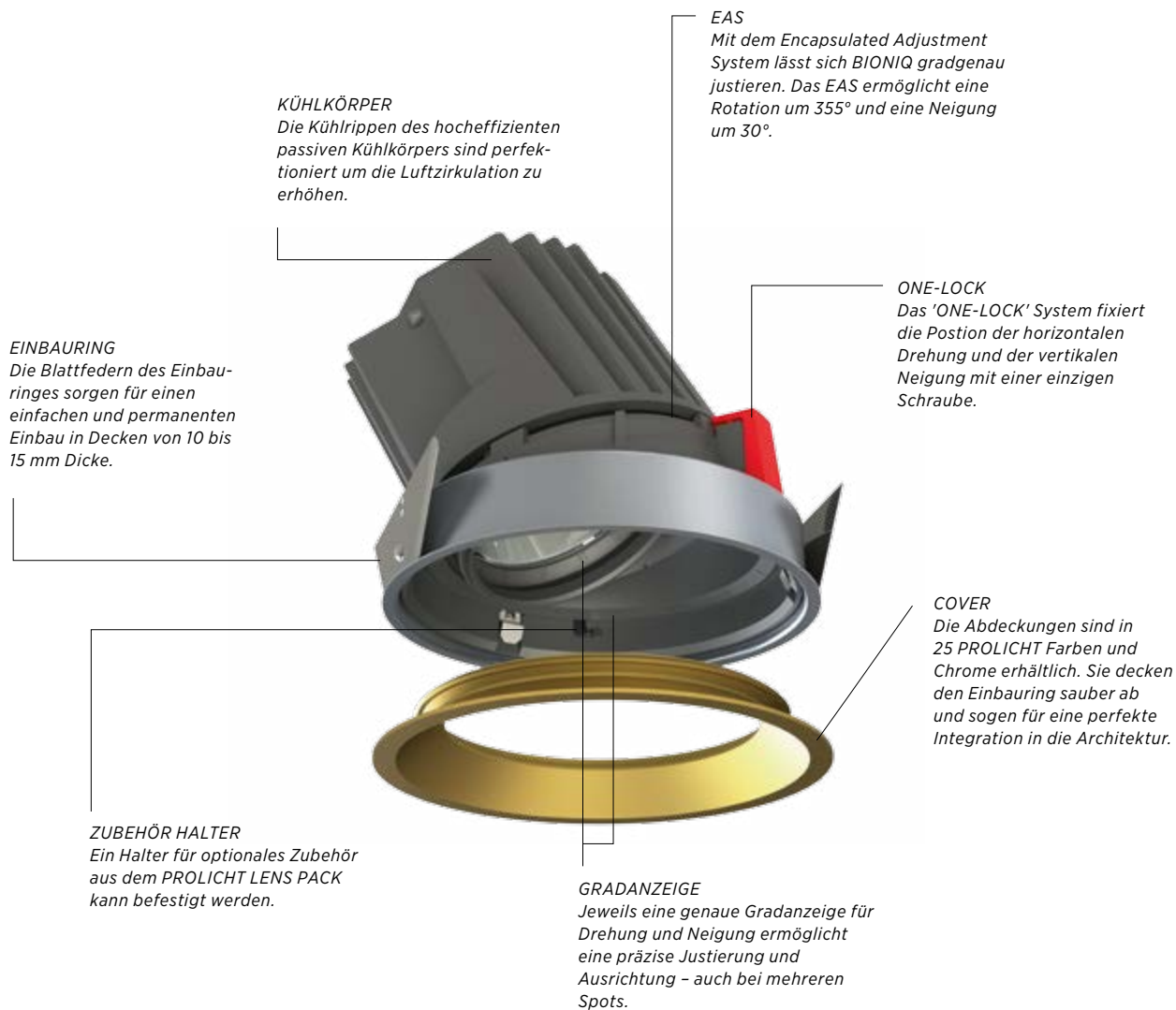
BIONIQ SQUARE  
DEEP COMFORT



BIONIQ SQUARE  
PINHOLE

NATURALLY TECHNICAL

# BIONIQ



TRIMLESS | RECESSED



LED with 2700, 3000, 4000 K;  
A++ - A



SPECIAL LED



SUPER SPOT 6°



PROLICHT  
LENS PACK



KORONA CONE

**IP44**

IP44 VERSIONS

**EAS**

ENCAPSULATED  
ADJUSTMENT SYSTEM

**...D1**

DIMM  
NATURAL DIMM



25 PROLICHT  
COLOURS

SHORTCUTS



Weitere Informationen und technische Details zur BIONIQ-Familie finden Sie online unter:  
**WWW.PROLICHT.AT**



## IMAGINE RANDLOS



IMAGINE  
ROUND



IMAGINE  
ROUND AURA



IMAGINE  
SQUARE



IMAGINE  
SQUARE AURA



## IMAGINE EINBAU



IMAGINE  
ROUND



## IMAGINE ANBAU



IMAGINE  
TRACKSPOT SMALL    IMAGINE  
TRACKSPOT MEDIUM    IMAGINE  
TRACKSPOT LARGE



## 2LOOK4LIGHT IMAGINE SYSTEM





EVERYTHING IS POSSIBLE

# IMAGINE

## MAGNETHALTERUNG

Zwei Magnete sorgen für einen einfachen Ein- und Ausbau der Einheit (etwa für Wartungsarbeiten) und leichten Zugang zum Treiber.

## KÜHLKÖRPER

Das spezielle Kühlkörper-Design sorgt für eine hoch-effiziente passive Kühlung.

## VERSTELLBARE HALTERUNG

Die verstellbare Halterung ist an einem Blech befestigt, das mittels Magnet am Gehäuse angebracht wird und jeden Lichtaustritt nach hinten verhindert. IMAGINE DOWNLIGHT ist um 355° dreh- und 45° neigbar.

## HINTERLEUCHTUNG

IMAGINE DOWNLIGHT kann optional mit Hinterleuchtung versehen werden. Der separat steuerbare SMD-Streifen benötigt 24 V DC.

## BLENDKONTROLLE

An der Front sitzt ein schwarzer Ring zur Optimierung der Blendkontrolle. Optional lassen sich auch Zubehör-Linsen oder ein Wabenraster integrieren.

## REFLEKTOR

Präzisions-Reflektoren sorgen für eine gleichmäßige Lichtverteilung. Neben den Ausstrahlwinkeln 20°, 25°, 45° ist auch ein SUPER SPOT mit nur 10° erhältlich.

## EINBAURAHMEN

Eine einzigartige, randlose Einbauplatte aus Aluminium sorgt für problemlosen Einbau in Gipsdecken. Die speziellen Rippen sorgen für perfekten Halt des Füllgipses.

TRIMLESS | RECESSED  
TRACKSPOT | TRIMLESS CHANNEL



LED with 2700, 3000, 4000 K;  
CRI >90 | A++ - A



SPECIAL LED



SUPER SPOT



PROLICHT  
LENS PACK

...DD

DALI DIMM



25 PROLICHT  
COLOURS

SHORTCUTS



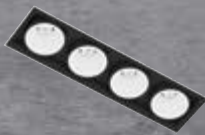
Weitere Informationen und technische Details zur IMAGINE-Familie finden Sie online unter:  
**WWW.PROLICHT.AT**



 **MAGIQ RANDLOS**



MAGIQ



MAGIQ COLOUR



MAGIQ  
DOUBLE



MAGIQ COLOUR  
DOUBLE



MAGIQ  
WALLWASH

 **MAGIQ EINBAU**



MAGIQ



MAGIQ COLOUR



MAGIQ  
DOUBLE



MAGIQ COLOUR  
DOUBLE



MAGIQ  
WALLWASH

 **2LOOK4LIGHT MAGIQ SYSTEM**



# BRIGHT AS A BUTTON

## MAGIQ PLUS

### GEHÄUSE

Die passive Kühlung erfolgt über das Druckguss-Gehäuse aus Aluminium. Dieses sorgt für ein perfektes Hitzemanagement und schafft die optimalen Temperaturbedingungen für die LED. Das Gehäuse kann in 25 PROLICHT Farben veredelt werden.

### BDLS - BI-DIRECTIONAL LIGHTING SOLUTION

Für maximale Flexibilität sorgt die PROLICHT BDLS. Durch die Bi-Directional Lighting Solution kann die Ausstrahlrichtung des Wallwash-Modules jederzeit frei gewählt werden. Einfach den Leuchtkörper vom Treibergehäuse lösen, 180° drehen und wieder einsetzen.

### ADJUSTABLE

Der MAGIQ PLUS WALLWASH kann um +/- 15° geneigt werden. Beim Justieren rastet das Modul hörbar ein.

### REFLEKTOR

Die von MAGIQ verwendeten hoch-innovativen Reflektoren ragen 15 mm aus der Decke. Pro Modul sind 5 Reflektoren in verschiedenen Winkeln montiert. Das schafft ein gleichmäßiges, weites Lichtfeld. Ein Modul beleuchtet eine Fläche mit bis zu 4,5 m Höhe und 1,8 m Breite. Die Reflektoreffizienz beträgt über 90%.

### ABDECKUNG

Eine schwarze abnehmbare Abdeckung versteckt die Reflektoren, gibt diesem neuen Konzept der vertikalen Beleuchtung ein minimalistisches Design und erhöht den Blendkomfort.

TRIMLESS | RECESSED  
TRIMLESS CHANNEL  
TRACKSPOT



LED with 2700, 3000, 4000 K;  
CRI >90 | A++ - A



SUPER SPOT



WALLWASH  
WITH VERTICAL BOOST



KORONA CONE



25 PROLICHT  
COLOURS



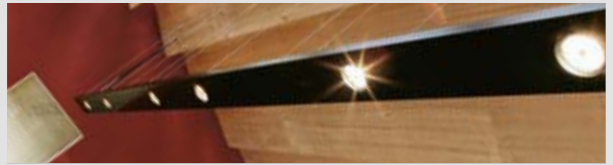
PRODUKT  
NEUHEIT



Weitere Informationen und technische Details zur MAGIQ PLUS-Familie finden Sie online unter: [WWW.PROLICHT.AT](http://WWW.PROLICHT.AT)



## SPEED SYSTEM



- › Mounting: Surface and Suspended
- › Configurable length (maximum length of a single part is 3000 mm)
- › LED and T5 illuminants
- › Can be equipped with BIONIQ-Spots
- › Direct / Indirect
- › Available in 25 PROLICHT colours



## 2LOOK4LIGHT SYSTEM



- › Mounting: Trimless
- › Configurable length (maximum length of a single part is 3000 mm)
- › 90° corners are possible
- › Can be equipped with BIONIQ spots
- › Integration of other elements (e.g. speakers) possible
- › Available in 25 PROLICHT colours



## 2LOOK4LIGHT IMAGINE SYSTEM



- › Mounting: Trimless
- › Configurable length (maximum length of a single part is 3000 mm)
- › LED with 2700, 3000 and 4000 K (Energy Label A++ - A)
- › 90° corners are possible
- › Optional backlit
- › Can be equipped with IMAGINE SYSTEMSPOT
- › Spots come with MAP-System (Multi-Axis-Positioning)
- › Available in 25 PROLICHT colours



## 2LOOK4LIGHT MAGIQ SYSTEM



- › Mounting: Trimless
- › Configurable length (maximum length of a single part is 3000 mm)
- › LED with 2700, 3000 and 4000 K (Energy Label A++ - A)
- › Can be equipped with MAGIQ modules
- › MAGIQ WALLWASH available
- › MAGIQ modules 2x25° tiltable
- › Available with DALI dim
- › Coloured KORONA CONES available



## 2LOOK4LIGHT TRACK SYSTEM



- › Mounting: Trimless
- › Configurable length (maximum length of a single part is 3000 mm)
- › LED with 2700, 3000 and 4000 K (Energy Label A++ - A)
- › Can be equipped with Trackspots (e.g. CENTRIQ, NITRO)
- › Available with DALI dim
- › Trackspots available in 25 PROLICHT colours

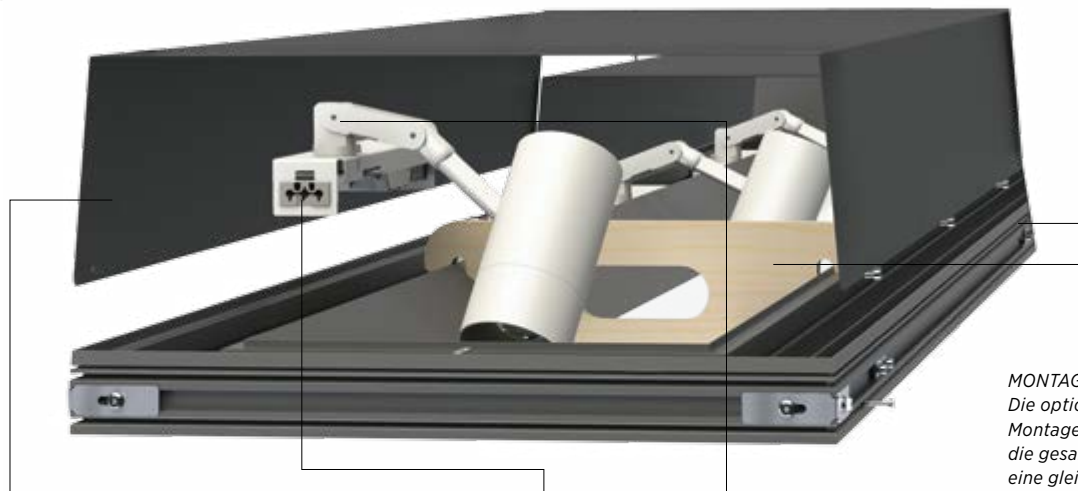
# LIGHTING'S SWISS ARMY KNIFE

## 2LOOK4LIGHT

**OPTIONALE HINTERLEUCHTUNG**  
Der IMAGINE Kanal kann optional mit LED Streifen zur Hinterleuchtung ausgestattet werden.

**VERANKERUNG**  
Eine inkludierte Verankerung sorgt für eine strukturelle Verbindung mit Gipsdecken (1 pro 500 mm empfohlen).

IMAGINE CHANNEL



**GEHÄUSE**  
Das Gehäuse aus gefaltetem Blech ist in 25 PROLICHT-Farben erhältlich.

**STECKVERBINDER**  
Die integrierten Treiber (dimm- oder nicht dimmbar) werden durch einfache Steckverbindungen verkabelt.

**MONTAGEHILFE**  
Die optionale Montagehilfe sorgt über die gesamte Länge für eine gleichbleibende Öffnungsbreite.

**MULTI-ACHSEN-POSITIONIERUNGSSYSTEM (MAP)**  
Ein durchdachtes MAP-System erlaubt eine variable Positionierung in alle Richtungen. Die Leuchtkörper können zusätzlich plan mit der Decke belassen, oder für maximale Verstellbarkeit etwas aus der Decke herausgelassen werden.

SURFACE | SUSPENDED | TRIMLESS



LED with 2700, 3000, 4000 K;  
CRI >90 | A++ - A



SUPER SPOT



WALLWASH WITH  
VERTICAL BOOST



KORONA CONE

...DD

DALI DIMM

MAP

MULTI-AXIS  
POSITIONING



25 PROLICHT  
COLOURS

SHORTCUTS



Weitere Informationen und technische Details zur 2LOOK4LIGHT-Familie finden Sie online unter: **WWW.PROLICHT.AT**



## MECHANIQ RANDLOS



MECHANIQ ROUND  
COMFORT



MECHANIQ SQUARE  
COMFORT



MECHANIQ SQUARE  
COMFORT DOUBLE



## MECHANIQ EINBAU



MECHANIQ ROUND



MECHANIQ ROUND  
COMFORT



MECHANIQ ROUND  
DEEP



MECHANIQ ROUND  
EFFICIENCY



MECHANIQ SQUARE  
COMFORT



MECHANIQ SQUARE  
COMFORT DOUBLE



MECHANIQ SQUARE  
EFFICIENCY



MECHANIQ SQUARE  
EFFICIENCY DOUBLE

# STRAIGHT FORWARD AND EFFICIENT MECHANIQ

**PROBLEMLOSE MONTAGE**  
Einfache, schnelle Installation und leichte Verstellbarkeit sind Stärken des MECHANIQ. Ein Ring erfüllt eine Doppelfunktion: er sorgt für einfache Drehbarkeit und platziert den Spot je nach "COMFORT" oder "STANDARD" Version. Die gesamte Einheit kann werkzeugfrei ein- und ausgebaut werden.

**REFLEKTOR**  
Die MECHANIQ-Familie bietet hochwertige Aluminium-Reflektoren mit Ausstrahlwinkeln von SUPER SPOT (6°) bis FLOOD (40°).

**ACCESSORIES**  
Verschiedene Linsen und ein Wabenraster können zwischen Reflektor und Front-Abdeckung eingesetzt werden.

**EASY ACCESS**  
Mit Hilfe von 3 Klammern kann die Frontabdeckung inklusive Glas und Reflektor ganz einfach abgenommen werden.

**KÜHLKÖRPER**  
Ein Lamellen-Kühlkörper sorgt für effiziente passive Kühlung.

**ULS - UNIQUE LOCKING SYSTEM**  
Eine besondere Release Clamp erlaubt einen einfachen Ein- und Ausbau des Spots für Wartungsarbeiten.

TRIMLESS | RECESSED



LED with 2700, 3000, 4000 K;  
CRI >90 | A++ - A



SPECIAL LED



SUPER SPOT 8°



360° ROTATION  
30° TILT



PROLICHT  
LENS PACK

...DD

DALI DIMM

ULS

UNIQUE LOCKING  
SYSTEM



25 PROLICHT  
COLOURS

SHORTCUTS



Weitere Informationen und technische Details zur MECHANIQ-Familie finden Sie online unter:  
**WWW.PROLICHT.AT**









**BV BUTIQ** | MANNHEIM (D)





**CONCEPT STORE |** FRANKFURT (D)



# G-STAR RAW



MYER | MELBOURNE (AUS)

# JACK & JONES



**PROLIFIC  
MAKES  
DIFFER**



# WE ARE **PROLICHT**

Nur für Sie und die Erfüllung Ihrer ganz besonderen Wünsche und Anforderungen, produzieren wir individuelle und maßgeschneiderte Lichtlösungen. Gemacht zur Inszenierung perfekter Raumatmosphäre in der Architektur.

Weil jede Aufgabe und jeder Kundenwunsch einzigartig ist, macht die Individualisierbarkeit unserer Produkte den entscheidenden Unterschied. Damit Sie die passende Lichtstimmung kreieren und die perfekte Raumatmosphäre erschaffen können, ohne dass Ihre kreative Freiheit eingeschränkt wird.

# LICHT AT SCIENCE



Gewidmet all jenen, denen Licht wichtig ist, die wissen, dass jeder Raum, jedes Objekt und jedes Projekt einzigartig ist. Für all die Kreativen und Gestalter, die jeden Tag etwas Neues und Außergewöhnliches schaffen wollen. Für alle, die die perfekte Stimmung und Atmosphäre inszenieren wollen. Frei von allen Zwängen oder Einschränkungen.

**GÖTZENS ▶**



# PROLICHT MAKES A DIFFERENCE



Wer seinen anspruchsvollen Kunden maßgefertigte Produkte in High-Tech-Qualität verspricht, kann nicht irgendwo produzieren. Wir tun es dort, wo die am besten ausgebildeten Techniker, Ingenieure und Designer zuhause sind. Mitten in Europa, im Herz der Tiroler Alpen.

Denn es sind ihre Fähigkeiten, die einen Unterschied machen.

Und es sind ihre Qualitäten, die PROLICHT zu einem weltweit erfolgreichen Premium-Hersteller von architektonischen Beleuchtungskonzepten machen.

Nachhaltig produziert und maßgefertigt in Tirol.



Wir sind ein erfahrener Partner in allen Belangen eines internationalen Roll-Out Managements für unsere Kunden und können uns auf ein globales Vertriebsnetzwerk mit spezialisierten Partnern in über 70 Ländern verlassen.

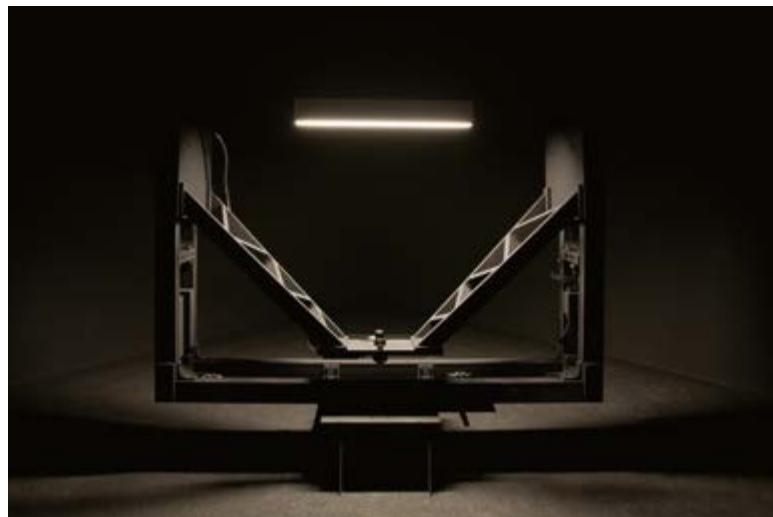
5 Niederlassungen, von USA bis Japan gehören ebenfalls zu unserem Netzwerk, um einen erfolgreichen Roll-Out sicherzustellen.





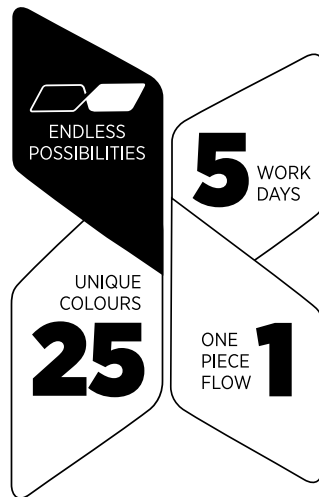


Unser hochmoderner Goniophotometer misst →  
Lichtstärkeverteilung, Strahldaten und Leuchtdich-  
teverteilung von kleinen LED Spots bis zu großen  
Flächenleuchten. Winkelabhängige Lichtstärkever-  
teilungen sind die Basis für Lichtplanungen und  
Blend-Bewertungen.



MAKE A DIFFERENCE  
**KNOW HOW  
EXPERIENCE  
CERTIFICATION**





Aus **unendlichen Kombinationsmöglichkeiten** wählen zu können macht einen Unterschied.

Aus **25 einzigartigen Farben** kombinieren zu können macht einen Unterschied.

**5 Tage Produktionszeit** garantieren zu können macht einen Unterschied.

**Produkte auf Bestellung** herstellen zu können macht einen Unterschied.

---

PROLICHT ist ein weltweit erfolgreicher Premium-Hersteller von architektonischen Beleuchtungskonzepten. Individuelle Lichtlösungen werden für professionelle Bedürfnisse in Rekordzeit entwickelt und gebaut. Unsere Erfahrung mit über 10.000 umgesetzten Stores weltweit zeigt, unsere Kernkompetenz ist Retail.

**We provide lighting solutions that make a difference. PROLICHT**

APPLE BALLY BOGNER BRAX BURBERRY  
CALZEDONIA CELIO DIOR DM ESCADA  
FC BAYERN MÜNCHEN G-STAR RAW JAGUAR  
JONES LONGCHAMP LOUIS VUITTON OMV  
S.OLIVER SWAROVSKI TALLY WEIJL  
TK MAXX URBAN OUTFITTERS VERSACE

---

PROLICHT ist ein Full-Service Unternehmen. Wir bieten Expertise und Hilfe in allen Etappen eines Projektes – von der Planung und Just-in-Time Produktion bis zur speziellen Zertifizierung und reibungslosen Lieferung. PROLICHT ist stolz die erste Wahl zu sein.



## **WIR SEHEN UNS IN DEN BERGEN...**





# PROLICHT

EDITOR: Thomas Bonora, PROLICHT  
PROLICHT GmbH | Austria  
6091 Neu-Götzens | Gewerbepark 9  
T +43 5234 33 499 | F +43 5234 33 499 22  
marketing@prolicht.at | www.prolicht.at

VISUAL CONCEPT AND  
ART DIRECTION: Monika Prast · Thomas Bonora, PROLICHT

RENDERINGS: Renderwerk | formstadt | comm.ag  
PHOTOS: Armin Kuprian | Berthold Litjes | Kathrin Auer | Mathias Baumann | Thomas Nowak  
GRAPHIC DESIGN: Monika Prast, PROLICHT

TEXTS: Thomas Bonora, PROLICHT | Ruess Public B

PRINT: hs Druck GmbH, Austria  
EDITION: Jänner 2017

Copies and duplications of the catalogue or parts of it must be approved in written form by the editor. Editor and catalogue producer are not responsible for literal mistakes or printing errors. PROLICHT reserves the right to alter material, dimensions and characteristics without prior notice.

Kopien und Auszüge aus dem Katalog oder Teile davon zu entnehmen, ist nur durch vorhergehende schriftliche Anfrage bzw. nachfolgendem und nachweisbarem Einverständnis des Herausgebers erlaubt. Der Herausgeber haftet nicht für eventuelle Druck- oder Satzfehler. Die in diesem Katalog angeführten Skizzen-, Größen-, Material- und Farbangaben sind rein indikativer Natur. PROLICHT behält sich das Recht vor, Charakteristika der Produkte jederzeit, ohne vorheriger Ankündigung zu ändern.





**PROLICHT  
MAKES A  
DIFFERENCE**

**YOU  
MAKE A  
DIFFERENCE**

Behind me is infinite power,  
before me is endless possibility  
and around me is  
boundless opportunity

